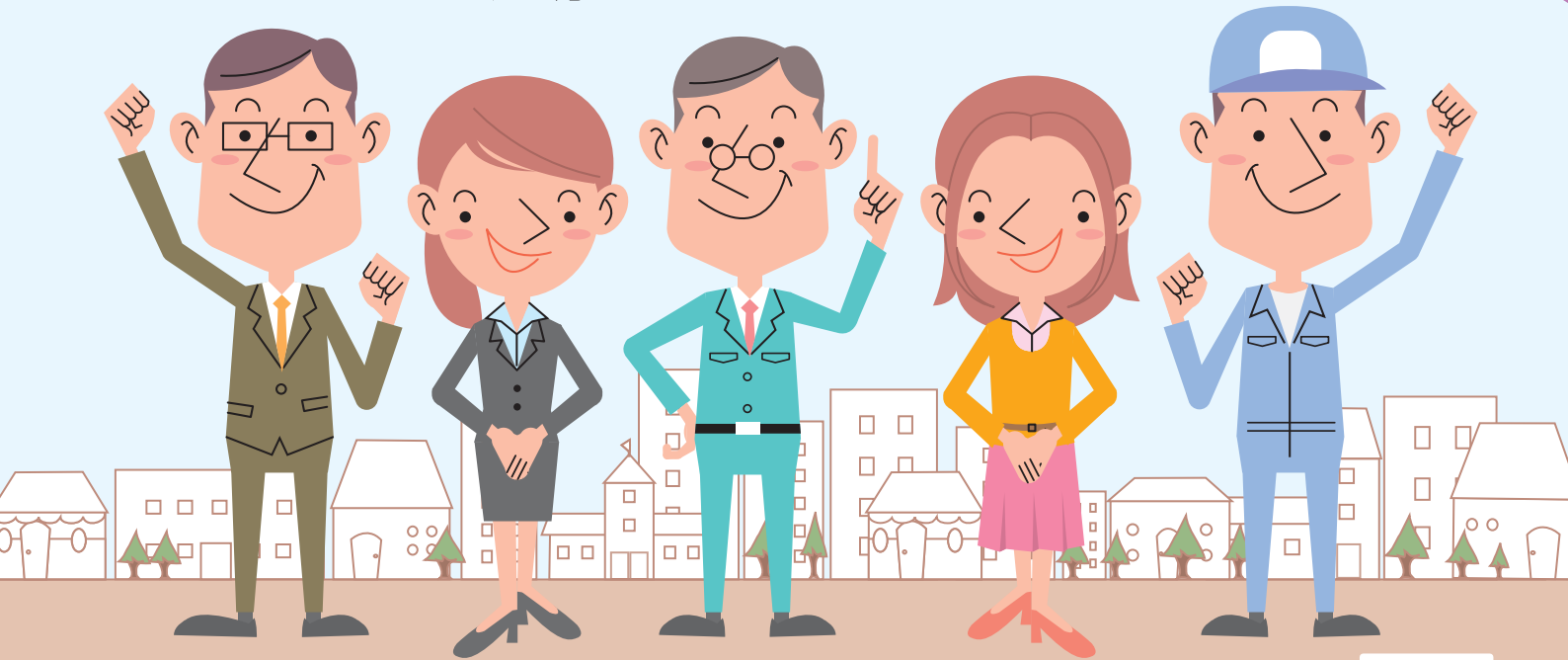


まずはご相談ください

# 専門家派遣のご案内

弁護士、税理士などそれぞれの専門家が  
適切なアドバイスをします!



こんな時にご利用ください

秘密  
厳守

事業計画の立て方

販売促進

ITの活用

ブランド構築

チラシ、DM、POP広告

商品デザイン

特許、商標登録、実用新案

就業規則、服務規程、退職金規程など

経営  
関係

ISO導入(品質・環境・情報セキュリティ)

改善活動

品質管理(TQC)の導入

生産管理

工場のレイアウト

新商品開発

作業能率の向上など

技術  
関係

まずは、お電話でご連絡ください

TEL **077-511-1413**

〒520-0806 大津市打出浜2-1 コラボしが21

(公財)滋賀県産業支援プラザ 経営相談室



# 専門家派遣事業を御利用ください

## 趣旨・目的

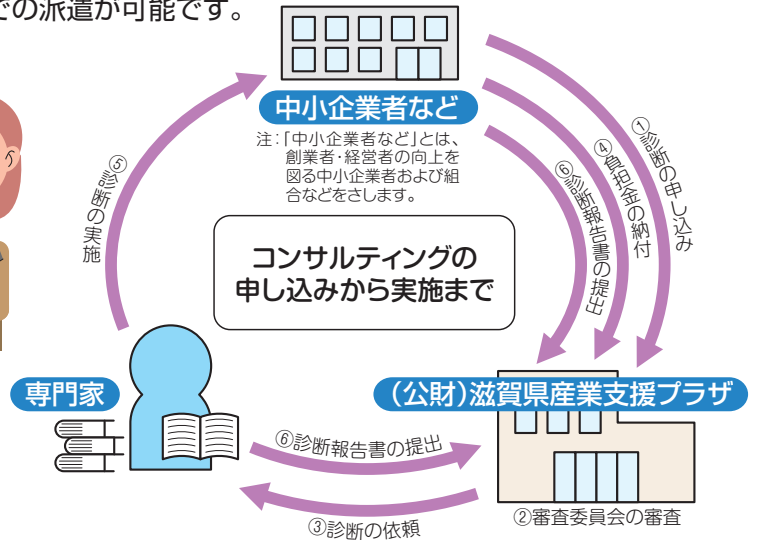
創業または経営革新等を行い、経営の向上を目指す明確な目標とプランをお持ちで、抱える課題解決のためのコンサルティングを希望される方に、産業支援プラザが登録専門家を派遣して助言指導を行います。

## 対象となる方

- 創業または経営革新等を行い経営の向上を目指す意欲ある中小企業者等。
  - (1) 創業または経営革新等を行い経営の向上のための目的あるいは目標が明確であること。
  - (2) 専門家の派遣により、支援の効果が期待できる状況であると判断されること。

## 支援内容

- 経営の向上を目指す意欲ある中小企業者等が抱えている経営・技術等の諸課題に対して、幅広い分野の民間専門家が企業に出向き、診断助言を行います。
- 1企業あたり年間最大10回までの派遣が可能です。



## 登録専門家

- 中小企業診断士、経営コンサルタント、弁護士、税理士、情報処理技術者等。
- 中小企業支援のため、高度かつ専門的な課題に取り組んでいただける方を登録しております。

## 費用負担について

- 相談場所…商店・工場など現地へ専門家が出勤して実施します。
- 相談回数…複数回の実施が可能です。
- 費用………1/3を負担いただきます。(2/3は産業支援プラザが負担します。)

費用負担について		
相談時間の目安	専門家の実費(1回あたり)	相談依頼人の費用ご負担金額
2時間	27,300円	9,100円
3時間	31,800円	10,600円
4時間	36,600円	12,200円



## 申込方法

- プラザのホームページから申込書をダウンロードしていただき、必要事項をご記入の上、下記問い合わせ先までご連絡ください。

<http://www.shigaplaza.or.jp/senmon/>

〈問い合わせ先〉 (公財)滋賀県産業支援プラザ  
経営支援部 経営相談室  
TEL:077-511-1413



私たちは持続可能な開発目標 (SDGs) を支援しています