

滋賀県内の中小企業経営者のみなさまへ

その経営課題 解決します



専門人材の採用・副業人材の活用をお手伝い

生産性向上

- 課題抽出と平準化への移行
- 作業を効率化して社員の残業を減らしたい
- 製造プロセスのIT化を進めたい

販路拡大

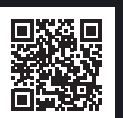
- 海外進出をしたい
- 商品をWebでも販売できようになりたい
- BtoBからBtoCへ

経営管理

- DX、デジタル化を進めたい
- 人事制度を再構築したい
- スタートアップ企業への人材提案等

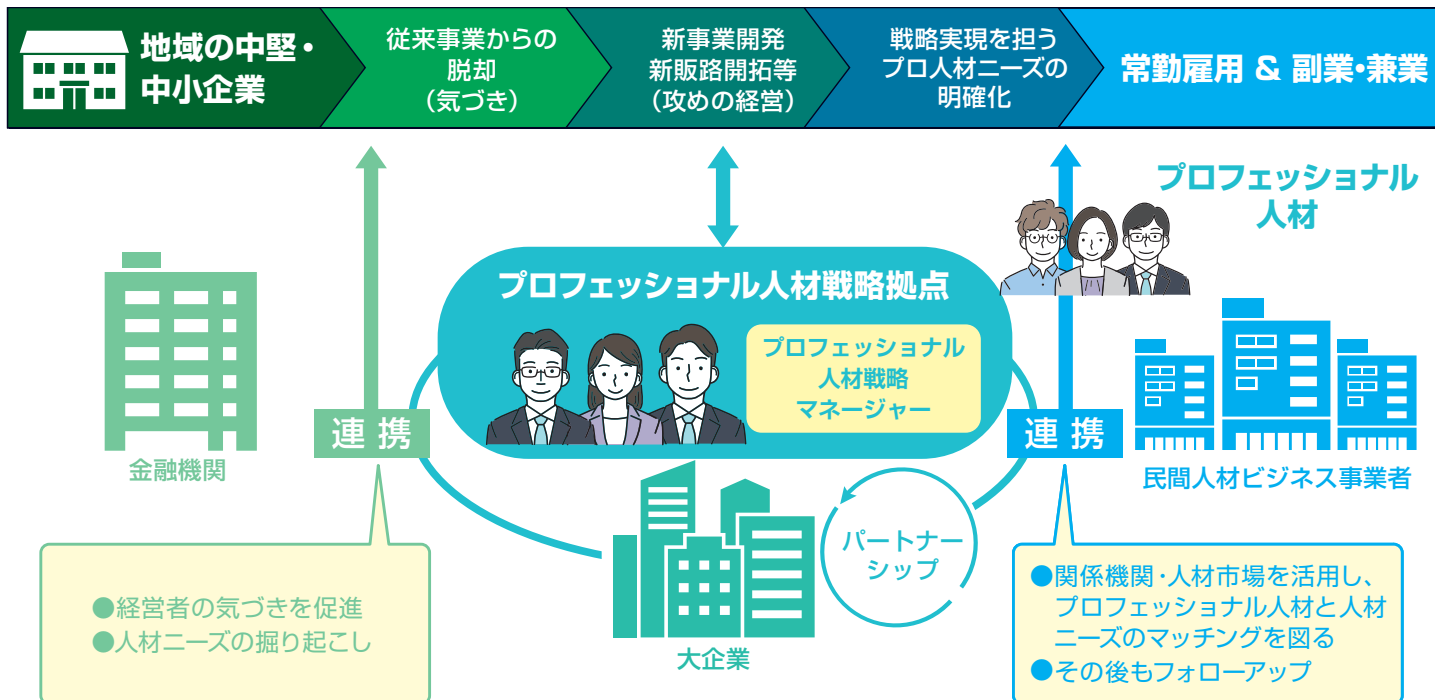
事業分野拡張

- 新商品を開発したい
- 社長の相談相手が欲しい



プロフェッショナル人材事業のスキーム

滋賀県プロフェッショナル人材戦略拠点は、県内企業の皆様の『「経営戦略の実現」「経営課題の解決」そして「持続的成長」』を目的として、経営の4要素（ヒト・モノ・カネ・情報）のうち、「ヒト（プロ人材）」のご紹介を通じて、企業の「攻めの経営」への転換を促進しています。



プロフェッショナル人材事業紹介映像

<https://www.youtube.com/watch?v=KanUYADL5ps>



民間人材ビジネス事業者等を介した人材マッチング

地域企業の「攻めの経営」への転身を後押ししてくれる人材（＝プロ人材）を、民間人材ビジネス事業者を介してマッチングします。なお、常勤では雇用が難しい高いスキルを持った副業・兼業人材の活用も可能です。



[プロフェッショナル人材獲得までの流れ]

- 1 プロ拠点の担当者が企業経営者との対話を通じて、経営課題や求人ニーズを明確化
- 2 プロ拠点経由で、民間人材ビジネス事業者等に求人ニーズを通知
- 3 民間人材ビジネス事業者等から、企業に対して、プロ人材の候補者を紹介
- 4 企業が、候補者の中から、プロ人材を選考
- 5 経営課題に資するプロ人材を獲得

副業・兼業人材とは

副業・兼業人材は、大企業等で本業を持ちながら、業務委託契約を結ぶ等して、貴社の仕事に従事し、経営課題を企業人材と一緒に解決します。

副業・兼業人材を活用する際のメリット

メリット1	メリット2	メリット3
必要な業務を、必要な時だけお願いできる	常勤で人を雇うより費用を抑えられる	業務委託契約の場合契約の見直し（契約解除）ができる
<p>半年で、新人研修マニュアルを作ります！</p>	<p>(例)</p> <p>常勤 25万円/月 (期限なし)</p> <p>副業・兼業 8万円/月～</p>	<p>予定より早くプロジェクトが終わった</p>
<p>3カ月で、プランニング戦略を考えます！</p>		<p>あまり相性が合わなかった</p>

都市部大企業による人材交流

都市部大企業に在籍する人材が、出向・研修、あるいは、副業・兼業の形で、貴社の仕事に従事し、経営課題解決等の手助けをしてくれます。このスキームを活用する場合は、民間人材ビジネス事業者が介在しないため、紹介手数料は一切発生しません。なお、当該人材に充てられる人件費や、交通費等の諸経費は、送出元の大企業と協議の上、決定することになります。



都市部大企業による人材交流を行う際のメリット

メリット1

紹介手数料が発生しない

メリット2

大企業で培ったノウハウ・経験を持つ人材を、活用できる

(例)

Aさん (出向)

- ・60歳代
- ・総合社勤務
- ・海外に駐在し、現地企業のM&A支援をした経験あり
- ・将来は地元に戻りたいと思い、まずは出向という形で地元企業の支援に携わる
- ・マッチングした企業(製造業)では、海外事業の展開をサポート

Bさん (副業)

- ・40歳代
- ・広告業界で、企業・製品PR戦略のアドバイスや映像制作プロセスに従事
- ・キャリアの選択肢を広げたいと思い、社内の副業制度を活用し、地域企業の課題解決に携わる
- ・マッチングした企業(製造業)では、週1日程度、ブランディング戦略チームの一員として従事

連携している都市部大企業については、以下 URL 内にある「パートナーシップ企業」をご参照ください

<https://www.pro-jinzai.go.jp/about/scheme.html#scheme02>



人材の定着に向けて

地域に新たな質の高い雇用を生み出し「ひと」と「しごと」の好循環を創出していくには、各地域を支える企業でプロフェッショナル人材が定着し活躍することが重要です。

滋賀県プロフェッショナル人材戦略拠点では、平成 27 年 12 月の設立以来令和 4 年 3 月末までに 742 名の人材を県内企業様へご紹介しており、その方々の定着状況を調査しました。

【定着率】

83.5%

【定着のポイント】

- 採用人材には 1 年間相談員（指導員）をつける。
- 大きな期待や成果を最初から望まない。社員の定着は会社次第の意識を持つ。
- 既存社員と早期に信頼関係を築けるようにミーティングなどの機会を設けアドバイスする（採用後現場任せにしない）。
- 既存社員とのコミュニケーションに問題はないか。
- 仕事内容と本人の希望、スキルと合致しているか。
- 会社のビジョンや将来像が社員に示せているか（社員のやる気を引き出す）。

【人材の定着状況】

	人数	割合
在籍者数	425名	83.5%
退職者数	84名	16.5%
合計	509名	

令和 4 年 3 月末マッチング者数 742 名のうち 509 名について調査
(5 名以上のマッチング企業 42 社を中心に調査)

【離職原因】

- 人間関係がうまくいかなかった。
- コミュニケーション不足（中途採用者に対する上司からの声掛け不足等）
- 業務内容のミスマッチ（人材の能力不足、仕事の単調さに嫌気、思っていた仕事ではなかった等）
- 将来に不安（活躍できるイメージ浮かばず、ジョブローテーション等もなし）
- 待遇面の不満（仕事と責任が集中してしまったこと等）

滋賀県プロフェッショナル人材戦略拠点 CM のご紹介

<https://www.youtube.com/watch?v=w9mxq8rb-BY>

<https://www.youtube.com/watch?v=MlpKmkmeEuy0>



滋賀県の人材マッチング内訳

取組件数・成約件数

平成27年12月～令和5年3月までの累計は

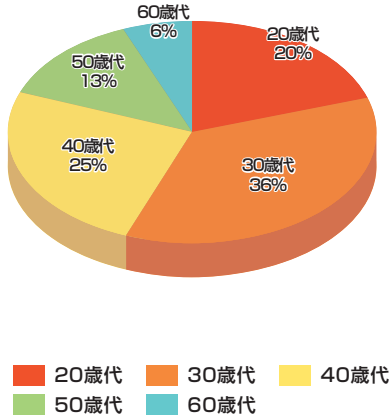
相談件数 ▶ **4,175件** (1,086件) 人材会社宛取次件数 ▶ **1,642件** (405件)

成約件数 ▶ **1,030件** (288件) 訪問件数 ▶ **2,444件** (316件)

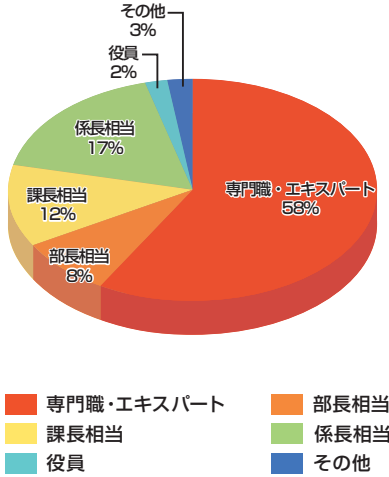
内、副業・兼業 ▶ **46件** (25件)

()内の数字は令和4年度実績

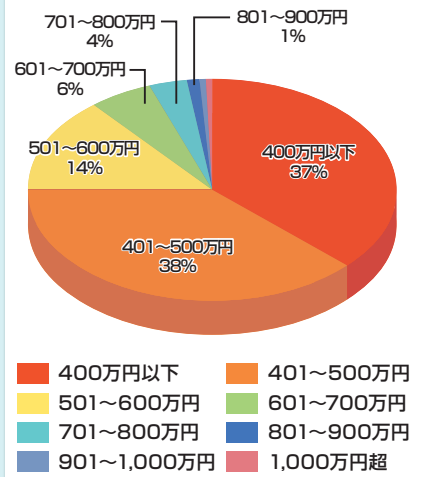
成約事例の年代別



成約事例の採用ポスト



成約事例の年収内訳



滋賀県プロフェッショナル 人材戦略拠点メンバー紹介

マネージャー

黒川 幹生

金融機関と郵便局長経験に加え、7年間のプロ人材事業の経験を活かしながら滋賀県の企業成長・地域発展に貢献します。



サブマネージャー

吉田 正彦

県内メーカーに在籍、現場での対話の中で得た経験をもとに人材の獲得を支援します。



サブマネージャー

川副 郷一郎

金融機関と経営コンサルティングの経験を活かし、プロ人材の活用による企業の発展に貢献します。(中小企業診断士)



サブマネージャー

植西 唯公

企業の皆様との対話から課題を共に考え、人材面からのサポートにより企業の活性化と地域を元気にすることを目指しています。



サブマネージャー

幸堀 博治

メーカーでの勤務と実際の企業経営の経験を活かし経営要素の「ヒット」の面で企業視点で皆様の持続的成長のお役に立てればと思います。



サブマネージャー

藤井 一男

訪問を通じて事業者の話をお聴きし、人材面での経営課題を関係機関と連携して解決するお手伝いをいたします。



サブマネージャー

田辺 俊郎

メーカーでの勤務経験と傾聴の姿勢で人材マッチングに全力で取り組み、企業の経営に貢献したいと思います。(中小企業診断士)



アシスタント

大野 美佳

常に笑顔を忘れず、誠実で丁寧な対応を心がけています。サポートスタッフとして皆様のお役に立てるように頑張ります。



アシスタント

久家 伸丹

皆様を陰で支えるサポートスタッフとしてお役立ちが出来るよう頑張りますので宜しくお願い申し上げます。



お問い合わせ

公益財団法人 滋賀県産業支援プラザ 滋賀県プロフェッショナル人材戦略拠点

〒520-0806 滋賀県大津市打出浜 2 番 1 号 コラボしが 21 2 階

【TEL】077-511-1419 【FAX】077-511-1429

【開所時間】9:00～12:00 13:00～17:00(土・日・祝日・年末年始を除く)

【E-mail】s-pro@shigaplaza.or.jp



公益財団法人 滋賀県産業支援プラザ



私たちは持続可能な開発目標 (SDGs) を支援しています

滋賀県委託事業



内閣府事業

プロフェッショナル人材戦略ポータルサイト

<https://www.pro-jinzai.go.jp/>