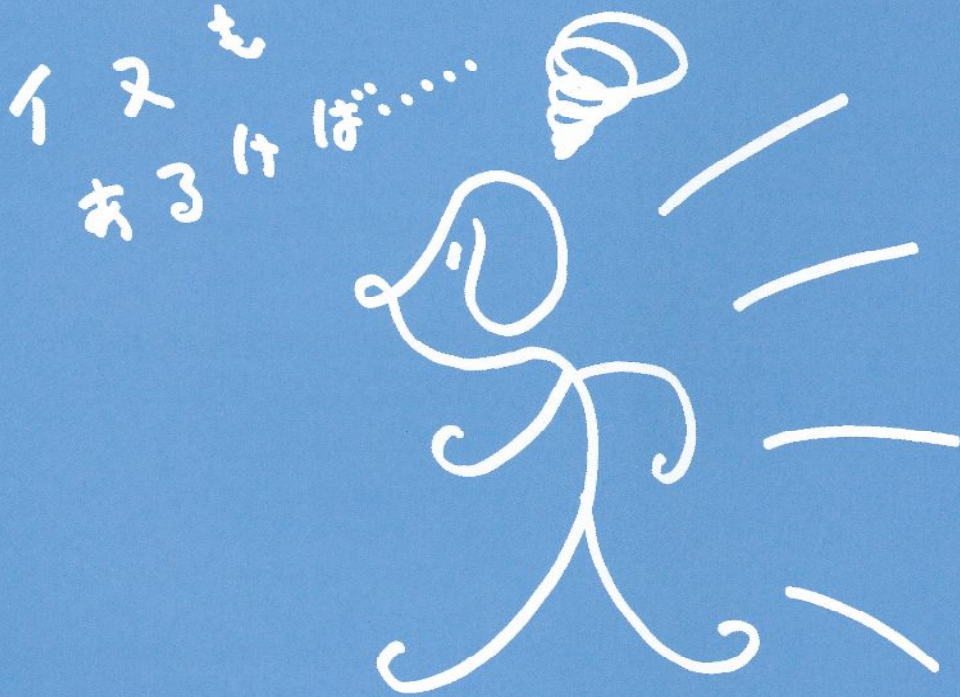


人・もの・夢に出会える創造マガジン

うちこちうちでのこぶち



CONTENTS

21世紀アングル／パワー・オブ・メッセージ
 長浜バイオ大学学長 下西康嗣 ———— 2.3

- 企業のやる気を応援します！プラザ事業紹介 ———— 4
- 滋賀県元気企業紹介 ———— 5
- オンリーワンをめざせ！レポート ———— 6.7
- トピックス ———— 8
- skki企業優良製品紹介／スマイル ———— 9
- イベント紹介 ———— 10
- 新着ビデオ・本紹介 ———— 11
- skki登録・わが社のホームページ自慢 ———— 12

2003
Vol. 29



●プロフィール

大阪大学大学院理学研究科博士課程終了、大阪大学蛋白質研究所長、モンペリエ大客員教授を経て今年4月開学された長浜バイオ大学学長に就任。大阪大学名誉教授。専門は蛋白質科学。主な著書に「タンパク質ものがたりー私たちの生命を支えるものー」(化学同人、共著)など

人の家の花は赤く
見ないように。
自分に自信を持つ
ということですね。

長浜バイオ大学学長 ● しもしやしすづく 下西康嗣

この春、全国初めてのバイオサイエンスの単科大学、長浜バイオ大学が開学し、長浜市も大学に隣接してサイエンスパークを建設。産業界からも注目されている同大学の下西学長から、バイオ時代について、さらに県が期待している産官学連携について、メッセージをいただきました。

今の世の中は社会全体が
だんだんとバイオに
シフトしてきている。

世の中がバイオに注目し始めた背景には二つあります。それは20世紀の科学と技術の進歩を見るとわかります。20世紀の前半は物理学の基礎ができた時代です。それが産業化に活かされたのが20世紀の後半なんです。一種の機械文明と言い過ぎかもしれませんが、テレビにしても自動車にしても、みんな基本的には物理学の応用で、テクノロジーが発展したんです。[生物学]においても物理学同様の背景が約20年遅れで始まっています。1950年代にワトソンとクリックがDNAの二重らせん構造モデルを出しました(1953年)。この時期が分子生物学のスタート地点と考えられているんです。もちろんそれだけじゃなくいろんな背景がありますが、分子生物学から遺伝子工学とかいろいろな生物学の基本的な科学が20世紀後半に確立され、21世紀に入って産業化される時代に入ったということなんです。現在、医療、農業といろんな分野に応用されています。それが一つの背景です。

もう一つの背景は、機械文明の発展というのは、一方でアメリカ型の消費社会を生み出しました。そ

長浜バイオ大学は全国初めてのバイオサイエンスの単科大学。21世紀の社会形成の基盤となることが期待されている先端バイオサイエンスに相応しい、生物学と情報科学、環境科学を融合した学際的な教育・研究、バイオサイエンス・バイオテクノロジーの基礎と応用の力を身につけた人材養成、産学連携、大学外部との交流、地域社会の発展への貢献を目標として開学。
<http://www.nagahama-i-bio.ac.jp/>



れに対する反動で、化石資源を大量消費していいのかという問題が出てきましたね。それから大量生産・大量消費で、環境の問題が出てきたことによって、自然環境を保全する考えが生まれ、循環型社会として持続できるような産業によって置き換えていこうということになってきました。それがもう一つの背景にあります。

それから、社会背景にもあります。それは高齢化社会です。長寿社会になると、医療費の問題や、個人では健康でありたいという願いがあふ。高齢になっても寝たきりにならず、いきいきと生活できることが望ましいですね。そういう問題を克服するためには医療が重要視されます。だから、今の世の中は社会全体がだんだんとバイオにシフトしてきているんです。時代をはっきり映し出していると思いますね。

産学官連携は企業の方と「Face to Face」で直接交流を図ることによって成り立つ。

政府も今年は「バイオ人材育成元年」と名付けており、時代はバイオということで、長浜バイオ大学も滋賀県や長浜市など、産学連携でかなり期待されていますが、私はまず、基本的な教育と研究をスタートさせないことには、そう簡単に産学官連携が出来ることじゃないと思っています。それをとくに主張しています。本学は今、教育・研究の途についたばかりですが、専任教員が、これまで培ってきた研究を基盤として、それらをさらに発展させると共に、新規分野の研究開拓に積極的に取り組んでいきますので、ベンチャー企業などと産学官で取り組む要素はあると、私どもも大いに期待しています。

また、学生サイドでお話すると、長浜バイオ大学での人材育成はイコール、企業の即戦力になる人材を目指しているわけです。それゆえ、本大学でのカリキュラムの中に実習や実験の授業を非常に多くとるといった教育のシステムになっています。産業の中で、すぐに大学での研究を活かせる人材を輩出することで、即戦力として滋賀の産業に役だってもらえることと思っています。

行政としてもサイエンスパークを作られたわけですから、ここにバイオテクノロジー関係の企業を誘致していただくことを希望しています。学生にとってもインターンシップの機会が増えますし、企業と

大学側、双方の研究者にとっても大いにメリットがあるのではないのでしょうか。

産学官連携で一番大事なことは、企業のニーズを大学に素直に話しされることです。我々は出来ないことは出来ないというし、これは接点があると思えば一緒に協力させていただくことになるでしょう。研究者の先生方も、基本的には研究成果を出して公表するというのが基本なんです。お互いのコミュニケーションが必要なんだと思います。

今は、滋賀県の中にどんな産業があってどういう分野の方々がいてどういう特色があるといったことを少しずつ分かっていくためにも、大学側としても、いろんな交流会を実施したり、また、地元の経済界の方からも積極的に交流会を開いて頂き、いろんな方に出会い、ヒントを得ています。講演会だけの言葉では伝わりません。企業の方と「Face to Face」で直接交流を図りながら、ひとつ一つ築き上げ信頼を深めていくことによって産学官連携は成り立つのです。

滋賀県民、自ら20年30年先をクリエイティブな状況に！

滋賀県民は生活が豊かで所得が高いと数字で出ていますが、その裏を返せば、このまま現在の数字だけを見て安穩としていては、次の世代に影響がでてくるのではないかという気がします。滋賀県民の方は昔から新しい産業を興してこられました。これから次の20年30年先をクリエイティブな状況にするために、日頃からきちっと先を見ながら、次の世代にはどういう社会環境を創り上げていったらいいかということを考えることが大事だと思います。

日本人は明治以来、技術を輸入してモノを作って輸出するといった、いわゆるキャッチアップで産業を興してきました。今は、技術を輸入する時代じゃないんです。随分昔から変わって来ているのに、まだそういうマインドがあるんです。私たち大学の研究者でも、外国の技術や研究成果を解説したり自分の成果を言わないで、すぐに外国の話が出ます。日本の中に素晴らしいものがあるということに気が付かないで、すぐよその方を見てしまう。人の家の花はすぐ赤く見えるんですよ。自分の家の花を育てるという具合に、日本人は自分に自信を持ってほしいですね。

新たな成長への出会いの場！

滋賀ビジネスパートナー2003 開催！

日時／11月19日[水] 午前9時30分～午後5時
 会場／大津プリンスホテル[コンベンションホール淡海]

県内での新事業の創出・発展等を図るため、昨年に引き続き、「滋賀ビジネスパートナー2003」が11月19日(水)、大津で開催されます。

内容は、講演会、展示商談会、パネルディスカッション、ビジネスプランの紹介など。県内のベンチャー企業、ユニーク企業等が一堂に会します。

コンセプトは、「出展者にとっても来場者にとっても、新たな成長・発展の機会が得られる場」。地域の産学官金が強力に連携して滋賀に新しい躍動を創り出します。講演会は、関西経営者協会会長・積水ハウス株式会社代表取締役会長である奥井功氏を迎え、「いまの経営のキーワードを考える」をテーマに語っていただきます。展示商談会は、ベンチャー企業等40社による新製品・新技術・新サービスなどの展示。また、ものづくり受注企業20社による高度技術等の紹介(滋賀広域商談会)。さらに、SOHO事業者の活動紹介コーナー、金融・投資機関コーナー、県内大学による産学連携コーナーなど

で構成されます。

このほか、出展企業10社によるプレゼンテーション、SOHOに関するパネルディスカッションなど盛り沢山。来場は、一般企業、商社をはじめとして、投資家・機関、大学関係者、行政、創業を志す個人および一般県民と、幅広い参加を見込んでいます。入場は無料。

詳しい情報は
 プラザホームページ/<http://www.shigaplaza.or.jp>をご覧ください。
 気になるか、プラザ新事業支援課/TEL.077-525-7573までお問い合わせください。



昨年の会場風景

昨年の展示会場風景



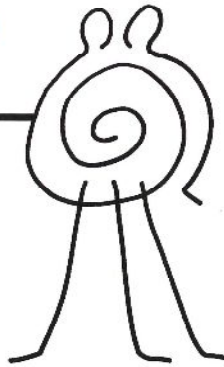
当日スケジュール

	セレモニー会場	展示会場	プレゼン会場
9:00	セレモニー 9:30 ～10:00		
10:00	講演会 10:00 ～11:30	講演内容 ●講演会 「いまの経営のキーワードを考える」 関西経営者協会会長 積水ハウス(株) 代表取締役会長/奥井功氏	
11:00		●パネルディスカッション SOHO最新情報や事業者交流にむけた話題の提供などをテーマにしたパネルディスカッション	
12:00			
13:00			
14:00	SOHOフォーラム 13:30 ～16:00	展示商談会 11:00 ～17:00	プレゼンテーション 13:00 ～16:00
15:00			
16:00			
17:00			

うちでのごち 連載 企画
滋賀県元気企業紹介

新規事業や新分野で商品化・事業化を支援する滋賀県立テクノファクトリー。世界に羽ばたくモノを生み出したいと夢と可能性にかけ人々の真剣勝負。熱い思いと技術力が未来を拓く一ベンチャー企業の舞台裏に迫ってみた。

●詳しい内容はプラザホームページで紹介しています。
URL/<http://www.shigaplaza.or.jp/uchide/main.htm>



県立テクノファクトリー
住所/草津市野路町字砂池2257-4

香川博さん
バイオニクス株式会社
取締役兼工場長



インテルの出資技術提携で世界が注目
PC電池開発を加速させるバイオニクス。

- 本社/テクノファクトリー1号棟
- TEL.077-516-1330
- 事業内容/LB産業用電池・各種電極シート
リチウムポリマー電池技術・事業化支援業務・受託試験
- URL/<http://www.pionics-inet.co.jp/index.html>

2003年9月、「米インテルの投資部門がベンチャー企業バイオニクスに210万ドル(約2億5千万)出資!」というビッグニュースが新聞やウェブ上を駆け巡った。インテル社は世界中の電池会社を巡り、滋賀県の小さなベンチャー企業・バイオニクス社の新技術に辿り着いたのである。夢のポリマー電池には「より長く・より薄く・より軽い」性能が求められている。研究開発チーフの香川さん曰く「インテル社との約束で、2年後にはノートPCに搭載する超薄型軽量で現状の2倍容量のリチウムポリマー電池開発を必ず開発します」。大手電池メーカーで“ものづくり28年”のキャリアをもつ彼の言葉には、滋賀から世界に発信する最先端性能の電池を誕生させる自信がみなぎっていた。



バイオニクス社リチウムポリマー電池

藤原嘉明さん
フジヤマジヤパン株式会社
取締役社長



半導体の世界で特許技術を駆使した、
新たな商品開発に挑むFYJスピリッツ。

- 本社/テクノファクトリー2号棟
- TEL.077-561-9568
- 事業内容/半導体製品の製造装置・産業用機械装置の開発
・設計・製造。超音波・高圧噴射による各種洗浄装置
- URL/<http://www.fyj.co.jp/>

産業機械で30年余の経験をもつ藤原社長が、山本氏(取締役会長)の半導体に関する特許技術と出会い、意気投合。以前から起業を考えていた藤原氏は、ビジネスチャンスを感じ昨年11月に創業。営業、経営、現場作業と一人三役をこなしながら、長年培ったネットワークで経営を軌道に乗せた。環境に優しい特許技術とは、従来の過負荷な高温・高濃度薬液洗浄を室温で高希釈液や機能水を利用する洗浄を可能にしたもの。その性能をさらに進化させるため、室温洗浄真空乾燥装置の開発に挑戦。「12月、世界が注目するセミコンジャパン2003(※)に出展し、新技術の真価を世に問います」。夢に一步近づく新商品の誕生を前に、FYJは正念場を迎える。

※世界最大規模の半導体製造装置・材料の国際展示会(12月3~5日・幕張メッセ)



環境にやさしい半導体洗浄装置

藤井幸夫さん
ファスコ株式会社
取締役社長



小さくても「オンリーワン」の積み重ねの
技術の根底は「高度な平凡さ」です。

- 本社/テクノファクトリー4号棟
- TEL.077-562-6215
- 業務内容/超音波シール機「FRP-シリーズ」製造・販売、
粘着性食品用計量器AWSシリーズ及びその周辺機器製造・販売など
- URL/<http://www.fasco-co.jp>

創業は昭和55年、卵パックの超音波シール機を開発した(株)南部電機製作所が販路を広げるために創業し、58年に会社を設立。それまでの熟を加えてシールした容器が剥がしにくく破けるなど使いにくかったものが、開閉しやすい安全な容器となることで、フードパック商品のイメージを一新。シュークリーム等のパック容器用に大手製パン会社に納入され、総菜用のフタ付き容器用の超音波シール機も開発することで超音波シール機分野のオンリーワンを自認。また、人の手でしか計れなかったキムチなど粘着性の食品を計る機械の開発にも着手。小さな会社の技術者が、あれば便利な装置でなく、なくては不便な装置をめざして「オンリーワン」を積み重ねている。



食品加工会社で使われている「粘着性食品計量器」

オンリーワンを めざせ!

レポート



長浜港のそばのおしゃれなホテルは、イタリアの香り、世界でたったひとつのウェディングを演出します。

北ビワコホテル
グラツィエ

[ブライダル事業部]

多様化する ウェディングに対応

「『琵琶湖のほとりで結婚式をあげたい』って関東に住むカップルから予約が入ってます」と、事業部マネージャーの上羽（うえば）由紀子さん。地元の結婚式場で親族を呼び、仲人がいて来賓の挨拶があって…という従来の結婚式のイメージは、時代のニーズとともに多様化しているといいます。④

オンリーワン



サプライズ・ド・ウェディング

「サプライズ・ド・ウェディング」とは、披露宴進行のプログラムをブライダルスタッフに一任するという、グラツィエだけの特別なプランです。結婚披露宴の準備には、新郎新婦に予想以上の負担がかかってしまい、せっかくの佳き日も「あっという間に終わってしまった」ということが少なくありません。そんなことから、佳き日の主役である新郎新婦に心から結

婚式を楽しんでもらおうと、考案されました。

新郎新婦は、ふたりにとっての理想の披露宴イメージや盛り込みたい内容を、スタッフに伝えるだけでOK。披露宴当日、グラツィエならではのアイデアとハートで秘密裏にプログラミングしたウェディングで、新郎新婦も気楽な気持ちで楽しむことができます。

④ 「『どんな披露宴にしたいですか?』という質問に、多くのカップルが『みんなが楽しめるアットホームなパーティ』と答えますね。結婚式は新郎新婦が初めて主役となる人生最大のパーティ。私たちは“ふたりのこだわりのエッセンス”をプラスして、世界でたったひとつのウェディングを実現

するために”オーダーメイドスタイル”にこだわり続けます」と上羽さん。

結婚式場の一番の条件は『雰囲気』と答える人が多いとか。そういうカップルの気持ちにいかに対応するか。グラツィエでは、チャペル挙式だけでなく、長浜八幡宮の分霊を賜ったガラス張り神殿での神前式、

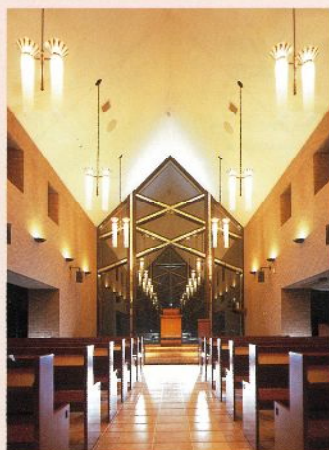
二人だけの結婚式から、たくさんのゲストを迎える披露宴、引き出物や写真・ビデオ撮影に至るまで細部にわたって、多彩な演出プログラムを用意。「できないことは何もない!」上羽さんをはじめ若い9人のブライダルスタッフの、その情熱がグラツィエ・ウェディングを支えているのです。

お客様に満足 していただくことが いちばん。

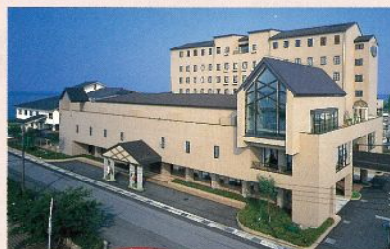
長浜の姉妹都市でもあるイタリアの街ヴェローナはロミオとジュリエットの舞台となった街。グラツィエはヴェローナを知ってもらうために、この小さな街の感性をホテルのあちこちに盛り込んでいます。本社である(株)住文は、先代が始めた仕出し屋が出发点でした。そこから料亭、料理旅館を経て、27才で事業を継いだ、上羽文雄現社長がホテルへと転換。以降、観光地長浜の地域に密着したホテルとして親しまれてきました。

「ホテルにするのを先代は反対しましたが、お客様に満足してもらえるような料理とおもてなしの心は受け継いでいます」と上羽社長。平成12年、北ピワコホテルグラツィエをオープン。「リニューアルでき

なくてはホテルはおしまい」と断言。グラツィエは、新しいホテルの役割として、新しいブランドの提案、IT戦略、若いアイデアの登用など、常に前向きな姿勢で「多様化する時代」に呼応し続けています。



左/ガラス張りのチャペル。
右上/マネージャーの上羽由紀子さん。
右下/湖畔のリゾートホテル北ピワコホテルグラツィエ。



うちのこだわり



●天使の羽チェア

●ジュリエット像

館内にある”幸福のサムシングフォー”、4つのラッキースポット。ラジオや情報紙で取り上げられて以来、携帯の待ち受け画面に使うと幸せになれるというわさが広まり、週末には女子高生の姿が……。

●チャペルガーデンにあるガゼボ。“幸福の集まる場所”と言われ、この下で愛を誓い合った二人は幸せになれるとか。

●ジュリエット像。ヴェローナにある本物のレプリカで古くからのヨーロッパの言い伝えで“右胸に触れると幸せになれる”という。

●ヴェローナの古井戸“ウィッシングウィル”。コインを投げ入れると願いが叶うらしい。

●”天使の羽チェア”。座ると背中に羽があるように見え、幸福をもたらす。まさに天使になれるこの椅子はグラツィエオリジナル。



黒壁・ビストロ・ミュルノワール

長浜市元浜町12-38 TEL.0749-62-2554
地元湖北の食材をふんだんに使った、お箸で食べるカジュアルフランス料理。ガラスの器が黒壁らしいおもむき。黒壁ランチ/1,800円、ディナー3,000円〜、ケーキセット800円が人気。



遊茶懐石 北ピワコきらら

長浜市高田町2-8 TEL.0749-62-7677
四季折々の旬の素材を生かした伝統の日本料理に、洋のエッセンスをプラスしたオリジナルの「遊茶懐石」3,500円が人気。ガラスの器つかいなど遊び心がいっぱい。お昼は「きららランチ」2,000円も。



●ホテルへのアクセス●
電車/JR長浜駅より徒歩約7分。お車/北陸自動車道[長浜IC]より約10分。名神高速道路[彦根IC]より約30分。
●北ピワコホテルグラツィエ●〒526-0067 滋賀県長浜市港町4-17
TEL.0749-62-7777
FAX.0749-62-2553
E-mail:info@k-grazie.co.jp
Web:http://www.k-grazie.co.jp

セミナー イベント情報

滋賀発

世界に飛ばたく新商品・新技術
「滋賀県ワールドワイド見本市」

絶賛
開催中

◎見本市開催期間／平成15年9月1日～平成16年2月5日まで
◎サイトURL／<http://www.shigaplaza.or.jp/wwtf/>



SHIGA WORLD WIDE TRADE FAIR
滋賀県ワールドワイド見本市

滋賀県ワールドワイド見本市は、インターネット展示会です。
滋賀県の新技術・新商品をストリーミング配信でご覧いただけます。
滋賀県ワールドワイド見本市は中小企業総合事業団から平成15年度新事業
開始支援助成金を受けて実施するものです。

滋賀発！
世界に飛ばたく新技術・新商品
ストリーミング配信中！

↓ 日本語 ↓ English

Site requirements: Windows Media Player
ご覧いただくには Windows Media Player が必要です。
おのボタンをクリックしていただき、
最新のプレイヤーをダウンロードしてください。

© 2003 財団法人滋賀県産業支援プラザ リンクバナー

「えっ！あの会社はこんな技術をもっているの？」「こんな商品があったの？」…あなたの身近な会社の「すばらしい技術・商品」をインターネットで紹介します。これだけだとどこにでもあるホームページですが、なんと60社もの新技術や新商品を「映像」でご覧いただけます。滋賀のもつすばらしい技術を、全国または世界へアピールし、ビジネスの拡大を目指します。

ある出展企業の社長さんは、見本市の映像を自社の営業活動とからめて社をあげて活動し、待ちのホームページから攻めの営業へ方向転換、その結果、非常に高い確立で商談が成立しています。なによりその商品が魅力ある製品だからこそです。

「滋賀県ワールドワイド見本市」をご覧いただくには、インターネットの検索エンジンで「滋賀県ワールドワイド見本市」または「産業支援プラザ」で検索してください。それがあなたのビジネスチャンスにつながります！

11月
開催

「びわ湖環境ビジネスメッセ2003」
～地球と私たちを豊かにする
「新」環境ビジネス～

昨年は、203の企業・団体が出展し、開催期間3日間で来場者が4万人を越えた。



国内の企業はもとより海外からの出展も数多く、エコビジネスの商談の場としての評価が高まっている、環境産業見本市「びわ湖環境ビジネスメッセ2003」が、今年も11月5日[水]～7日[金]の3日間、長浜ドーム（滋賀県長浜市）で開催されます。

経済活動などにより得られる豊かさを、環境に対する影響で割った値を環境効率と呼んでいます。今回のテーマゾーンでは、日本で初めてこの環境効率の改善割合＝「ファクター」が取りあげられ、その向上のための取り組みや製品・サービスが展示紹介されます。また、会期中、「環境効率の向上」をテーマに



したシンポジウムをはじめ、環境に関する19の多彩なセミナーが開催され、世界のエコビジネスの動向や環境経営の最新情報をキャッチすることもできます。

EVENT
DATE

びわ湖環境
ビジネスメッセ2003

●日時／2003年11月5日[水]～7日[金]
10:00～17:00[最終日16:00まで]
●場所／滋賀県立長浜ドーム

●詳しくは、滋賀環境ビジネスメッセ実行委員会のHPをご覧ください。

<http://www.pref.shiga.jp/event/messe/>
<http://www.biwako-messe.com/>

プラザ関連セミナー

基調シンポジウム
—環境効率の向上を目指して—

●日時／11月5日[水] 13:00～16:30
●場所／滋賀県立長浜文化芸術会館
[定員400名]
●申込先
財団法人滋賀県産業支援プラザ
技術支援課 TEL.077-558-1530

環境・リサイクルセミナー
—容器包装リサイクル法対応講習会—

●日時／11月5日[水] 13:30～15:50
●場所／長浜ドーム宿泊研修館会議室
[定員80名]
●申込先
財団法人滋賀県産業支援プラザ
経営支援課 TEL.077-525-6366

skkiに加盟している企業の優れた商品をご紹介します。

●各企業の詳細な情報はskkiに掲載されています。企業名で検索してご覧ください。

ひとつひとつ手作りの 印矩・印鑑置・筆置

あなたの印は曲がったり、印影が欠けたりしていませんか？竹製印矩(いんく)は押印のための定規です。自然の煤竹と同様に処理された竹板材でできており、特徴は次の3点！

- ①直角部に抜け穴があるため、押印の再度押しが容易。
- ②印矩に指孔があるため、印矩を支えやすい。
- ③印矩の形状により、用紙を汚さない。

公官庁、学校等の賞状、法人・個



人企業様のゴム印・社印、社寺仏閣・書道などの落款等の押印にご愛用いただいています。姉妹品に印鑑置&筆置もあります。

有限会社ジャパン津川
TEL.077-569-4661
e-mail: fwjg7847@mb.infoweb.ne.jp

300年の歴史をもつ 伝統工芸品 高島扇骨の扇子

安曇川地域の特産で、約300年の歴史をもつ伝統工芸品の高島扇骨を使った美しい近江扇子を製造直売しております。飾り扇子や舞扇、大津絵をモチーフにした大津絵扇子、滋賀県的美を入れた近江八景扇(写真)等、各種の扇子がございます。御贈答・記念品としてもご好評いただいております。また、



オリジナル扇子の絵付け体験も行っていきます。

有限会社すいた扇子
TEL.0740-32-1345

近江の手造り 燭(はぜ)和ろうそく

燭和ろうそくの大興です。燭蠟手掛け製法が出来る数少ないメーカーです。和ろうそくと言うだけで原料は違うろうそくがたくさん存在する中で、かたくなに燭にこだわりの和燭の伝統と、本物の和ろうそくを守り続けています。あらゆる原料の中で純正の燭が、一番綺麗に燃え、油煙もほとんど出ないため、周囲が汚れません。原料は何で出来ているかが重要です。和ろうそくをお買い求めの際は、燭で出来たものをご指名ください。今日ではお法事などの他にインテリアやリラクゼーションとしてもご愛用いただいております。



有限会社大興
TEL.0740-22-0557
e-mail: daiyo@mx.biwa.ne.jp

オリジナルデザインの 布製品と家具

オリジナルデザインの布製品と家具の店、店内には手作りの品がいっぱい。USAコットン生地はカントリー調、花柄、復刻長、ラガティ&アンディ等500種類以上ならんでいます。パッチワークを施したバック・カーテン、スカート等、当店オリジナル商品が人気です。家具工房はシックハウスに考慮した自然植物油を使用した各種カントリー家具を製作しています。オーダー家具もお気軽にお問合せください。

Wood 楽
TEL.077-546-2265
e-mail: wood-luck@mbf.nifty.com



一度は普通のサラリーマンとして就職した蛭谷豊さんが、創作工芸近江一閑張の創造者、父・蛭谷金介の跡を継ぐ決心をしたのは、会社の都合ひとつでリストラされていく人たちをみて、自分の意思で生き方を決めていくことのできる人生を歩みたいと思ったからだと言う。

あれから18年、今、自分の発想ひとつでどんどん広がっていく世界の魅力を感じつつ、一方で、自分で考えることを止めればとまってしまうということを感じながら創作の仕事をしている。蛭谷さんの工房は甲西の正福寺にある。一閑張りというと、普通は竹で編まれ



SMILE



自分の意志で生き方を 決めていく人生を

えびたに
蛭谷 豊さん

えびたに
蛭谷工芸

- 〒520-3253 甲賀郡甲西町正福寺1328-20
- TEL&FAX.0748-72-5788
- URL: <http://www.h3.dion.ne.jp/~ebitani/>
- e-mail: ebitani@d5.dion.ne.jp

たものに和紙を張り、漆や柿渋を塗った物を思いうかべるが、ここ、蛭谷工芸の一閑張りは、紙の紐と色の和紙を使ってつくられているのが特徴だ。色の和紙に数回にわたって塗料がぬりこめられ、和紙の色がとともきれいでいるのが蛭谷工芸の「創作工芸近江一閑張」なのだ。

蛭谷さん自身、作品を仕上げていく過程で一番楽しいのは、色のついた和紙を張っていくときだという。手間隙かけてつくられた作品一つ一つの「個性」が、より鮮明になっていく瞬間だ。大津のホテル「ロイヤルオーク」のショップや中主の「鮎家の郷」民芸工芸コーナーで蛭谷工芸の作品を見ることが出来るが、直営販売店として8月に工房のサイトを立ち上げた。創作活動の傍らWEB制作にも励み、これからどんどん作品や工房の情報を発信していく予定なので、是非多くの人に訪れてほしいという。

トピックス TOPICS

創業等の支援に関する制度について

創業を行った事業主に対して、費用の一部について支援する制度として、「高齢者等共同就業機会創出助成金」、「受給資格者創業支援助成金」および「地域雇用受皿事業特別奨励金」があります。支援を受けるためには、創業に関する事業計画の認定を受ける必要があります。詳しい内容については下記の問い合わせ先にご相談下さい。

■高齢者が共同で事業を開始する場合は 500万円までの支援が受けられます

高齢者等共同就業機会創出助成金の第3回受付が始まります！

45歳以上の高齢者等3人以上が、自らの職業経験を活用し、共同して事業を開始し、労働者を雇い入れて継続的な雇用・就業の機会を創設した場合に、当該事業の開始に要した経費の費用について助成金が支給されます。

●第3回受付

平成15年11月4日から同年11月28日まで [平成15年7月1日から同年9月30日までの間に法人の設立登記を行った事業主が対象です]

●助成対象経費・支給金額

- ①法人設立に関する事業計画作成経費
- ②職業能力開発経費
- ③設備・運営経費

上記対象経費の合計額の3分の2 [上限500万円]

【問】(社)滋賀県雇用対策協会 TEL.077-526-4853

■自らが会社を創業する場合は 200万円までの支援が受けられます

受給資格者創業支援助成金のごあんない

雇用保険の受給資格者自らが創業し、創業後1年以内に雇用保険の適用事業の事業主となった場合に、当該事業主に対して創業に要した費用の一部について助成します。

●助成対象経費・支給金額

- ①法人等設立に関する事業計画作成経費
- ②職業能力開発経費
- ③労働者の雇用管理の改善に関する事業費
- ④設備・運営経費

上記対象経費の合計額の3分の1 [上限200万円]

【問】滋賀労働局職業安定部 TEL.077-526-8609

■地域貢献事業で創業する場合は 500万円までの支援が受けられます

地域雇用受皿事業特別奨励金のごあんない

地域に貢献する雇用受皿づくりに取り組む事業主の方々に支援します！

独立・起業を支援します！創業経費の3分の1を支援します！

1人雇うと30万円を支援します！

地域に貢献する事業を行う法人を設立し、再就職を希望する者(65歳未満)を3人以上常用雇用了場合に、新規創業に係る経費および労働者の雇入れについて奨励金が支給されます。

●支給を受けることができる条件

①事業を行う法人を新たに設立すること [既存の法人が、新規事業分野を行う法人(子会社)を設立する場合も含みます]

②地域に貢献する事業 [個人・家庭向けサービス、社会人向け教育サービス、企業・団体向けサービス、住宅関連サービス、高齢者ケアサービス、医療サービス、リーガルサービス、環境サービス、地方公共団体からのアウトソーシング]を主たる事業として行うこと。

③法人設立の日から1年以内に65歳未満の非自発的離職者(注1)を継続して雇用する労働者として3人以上雇うこと。

※注1: 自己の都合や自己の責めに帰すべき理由によらないで離職する人

●対象創業経費

- ①法人設立に関する事業計画作成経費
- ②職業能力開発経費
- ③設備・運営経費

●支給される金額

①法人設立後6ヶ月間に支払った経費の3分の1 [上限500万円、ただし3人または4人の雇入れの場合は上限300万円]

②法人設立後1年以内に雇い入れた非自発的離職者のうち、30歳以上の者1人当たり30万円 [短時間労働者は1人当たり15万円/上限100人分]

【問】(財)産業雇用安定センター滋賀事務所

TEL.077-527-9211

■ベンチャー企業を創業する場合は 500万円までの支援が受けられます

ベンチャーのための新事業開拓助成金の第2回募集が始まっています！

新事業開拓助成金は、自らの技術や創造的発想を生かし、従来なかった新商品・新サービスを開発したり、従来なかった革新的な方法で商品やサービスを提供することによって、新たな市場を切り開く事業を実施する創業者または新事業開拓中小企業者の行う事業に対して支給されます。

●助成対象事業

- ①自らの技術や創造的発想を生かし、従来にない新商品・新サービスを開発する事業
- ②自らの技術や創造的発想を生かし、従来にない革新的な方法で商品・サービスを提供する事業

●助成対象経費

新事業開拓事業を行うため必要となる経費

●助成金額

助成対象と認められる経費の2分の1以内であって、100万円から500万円までの範囲の額 [2分の1以内の助成であるので、助成金と同額以上の資金を自己調達する必要があります]

●応募期間

平成15年10月14日～11月10日

【問】中小企業総合事業団創造的中小企業支援部資金助成課
TEL.03-3433-8811 URL: <http://www.jasmec.go.jp/>

新着●ビデオ&本●紹介

プラザ・インフォメーションコーナーでは、経営・販売促進・ISOなどの各種の図書およびビデオソフトを多数取り揃えています。最近購入しました図書およびビデオソフトの一部をご紹介しますので、是非ともご利用下さい。

VIDEO



ISO早わかり 国際標準・規格の常識 日経VIDEO

- ①国際標準・規格の基本を知る
 - ②国際標準・規格にどう取り組むか
- 全2巻／各巻20分

ISO9000f、ISO14000s—国際標準、国際規格に関する知識は、ビジネス人の常識になりつつある。ISOを中心とする規格や標準の基礎・組織の取り組みの実際を解説。



活かそう! 資源 資源有効利用促進法
経済産業省
26分
3R (Reduce, Reuse, Recycle)
配慮設計、廃棄物等の発生抑制・再利用についての先進的な取り組み事例を紹介し、その中で資源有効利用促進法に則り事業者が取り組むべき内容を解説。

BOOK

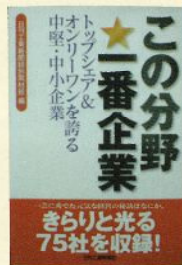


藍色のベンチャー(上・下)

幸田 真音／著

江戸末期、京で流行る染付磁器は当時の最先端産業だった。この華麗な藍色の器に魅入られた男が妻の助けを借りて「湖東焼」という新事業を立ち上げる。藩主・井伊直弼も巻き込んだこの新しい挑戦に勝機はあるのか!? 史実に基きながら、商いの醍醐味、職人の誇り、官と民の闘い、そして夫婦の情愛を丹念に描いた感動の長編。

◀著者の幸田真音さん



この分野 ☆ 一番企業 トップシェア & オンリーワンを誇る 中堅・中小企業

日刊工業新聞特別取材班／編

一芸に秀でた元気な経営の秘訣は何か? きらりと光る75社を収録! 様々な業界で、トップシェアを持つ、あるいはオンリーワンの技術を誇る中堅・中小企業を取り上げ、その経営戦略、製品戦略、技術開発動向などを紹介。



わが社のマネは許さない! コピー商品・類似商標の排除と 撃退の方法

岡田 全啓／著

「あれっ、うちの商品とそっくり!」「このネーミング、真似された!」と思ったことはありませんか? どう戦うか、徹底指南します! 平成14年改正の特許法、実用新案法、意匠法、商標法をしっかりと押さえた、すぐに役立つ実務書。



第3回

今、新技術開発や
ヒューマンネットワークの形成など
産学連携が目目されています。
このコーナーでは大学などの
産学連携に関する情報を
掲載します。



くらかみ しげる 倉上 茂さん

滋賀県商工観光労働部 新産業振興課
産学官連携コーディネータ

4月から産学官連携コーディネータ業務を担当している倉上です。この業務は、産学官連携による新製品・新技術の開発や事業化を推進するために、ニーズ・シーズを発掘し産学官のマッチングを行い、また出会いの場を提供し、共同研究プロジェクトの構築を目指すものです。一言で言えば、企業と大学などを仲人することです。結婚で言えばそれぞれ本人の意向をよく見聞き

て、将来における社会の一単位として健全な家庭を築けることを見通して、引き合わせます。私自身まだ歩み出したばかりですが、前職のメーカーでの経験を生かし、仲人を見習いながら進んで行きたいと思っています。皆様のご理解を得ながら頑張りたいと思いますので、よろしくお願いいたします。

【問】新産業振興課/077-528-3794



- ナチュラルハウス
- 料理旅館中村屋
- 丸喜屋

ナチュラルハウス

<http://www10.ocn.ne.jp/~n-uenisi/>



草津商店街で創業以来25年、皆さまにご愛顧いただいているナチュラルハウスが、インターネット上での店舗をオープンしたのは、今年3月でした。当初3ヶ月は全く注文もなく、アクセス数も少なかったのですが、eビジネスセミナーや巡回相談なども受け、3回の大規模リニューアルを経て、今日では全国津々浦々からご注文をいただいております。

HPでは当店の豊富な商品（健康食品・自然食品・自然化粧品）について、その効能を詳細にわたって説明したり、テレビなどで話題になった商品についてもタイムリーに掲載し、お手ごろな価格で提供しております。ネットでも、初めてご注文をいただいた時の喜びを忘れずに、大手企業に負けない、お客様に信頼されるサイトづくりをめざしています。

●詳しい情報は、滋賀県企業情報検索市場skki（すっき）をご覧ください。skkiには、この他にも多数の企業の情報が掲載されています。ぜひアクセスしてください。また、登録企業も募集しています。【入会金、年会費など無料】ブラザではeビジネスセミナーや巡回相談を行っています。

料理旅館中村屋

<http://www11.plala.or.jp/yadon/>

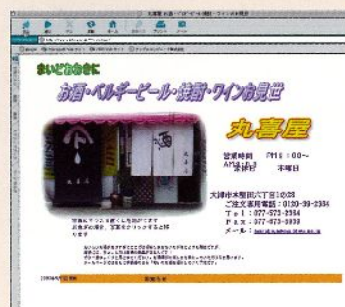


当館は、旧中仙道の近江武佐宿にある、滋賀県で唯一残る創業400余年の旅籠屋です。全国の歴史愛好家に当館の伝統や近江八幡の歴史や自然を伝えたく、WEB上で発信することを思いました。

おかげさまで、サイト立ち上げ後宿泊予約や照会も増加しております。

丸喜屋

<http://www.biwa.ne.jp/marukiya>



お酒のおいしさと共に、その「心」と「文化」を広く伝えたいという丸喜屋の思いをHPで発信しております。当店厳選のレアなお酒のご紹介や、蔵元の様子などもお伝えし、売っている人の顔のみえるHPづくりを心がけております。是非一度、覗いてみてください。



● 編集後記 ●

29号を読まれて、お気づきになられた方も多と思います。今回から全体をリニューアルし、「パワーオブメッセージ」などの新連載をはじめました。今後とも、ご覧いただいたみなさまが元気になるビジネス情報を提供していきます。

企業のやる気を応援します！

財団法人滋賀県産業支援プラザ

〒520-0044 滋賀県大津市京町4-1-1(滋賀県庁商工労働会館内)

TEL.077-525-7573 FAX.077-525-1931

<http://www.shigaplaza.or.jp> info@otu.shigaplaza.or.jp

- 公共機関/JR大津駅から徒歩5分
- 車/名神大津インターから約3分
- 駐車場/県庁南駐車場[無料]をご利用ください。

