

# うちで の ところ ち

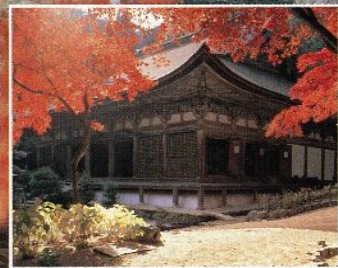


Uchide-no-koduchi

Vol.

# 26

発行/財滋賀県産業支援プラザ



がんばるお店レポート

## 一休庵 いっきゅうあん 2

プラザ  
特集

## skki活用企業紹介 4

経営革新セミナー・経営革新ビジネスプラン作成講座について 6

滋賀ビジネスパートナー2002開催! 8

特集

## 滋賀県元気企業紹介 10

ネットいろは塾 12

**TOPICS** ベンチャー人材無料職業紹介所  
イベント紹介 新着図書・ビデオ紹介



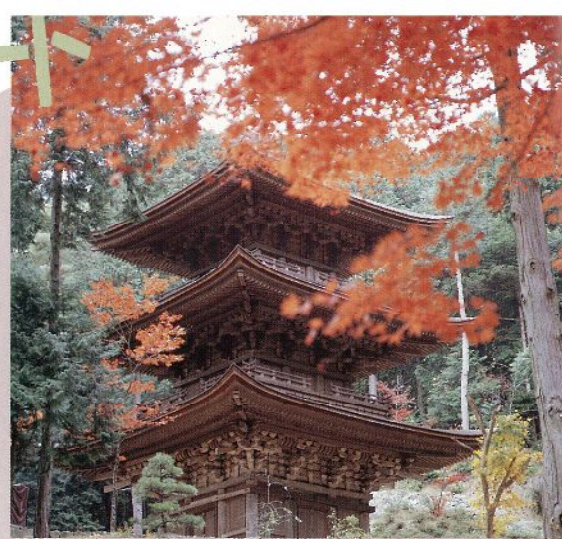
# がんばるお店レポート

行楽の秋を二倍楽しめる、  
西明寺門前のそば道場。

## 一休庵 いっきゅうあん

湖東三山のひとつ、西明寺の門前に店を構える食事処・一休庵。観光客で賑わうこちらでは、自分で打ったそばをその場で賞味できる「そば道場」が大人気。湖東三山巡りの観光コースにそば打ち体験というもうひとつの魅力を付加し、さらに近年新たな外食産業への進出を推し進める株式会社一休庵。

今回の「がんばるお店レポート」では、食を通じてお客様と地域社会に貢献する同グループの歩みを紹介する。



▲紅葉の金剛輪寺

### 湖東三山の参拝客に、 ひと休みの場所を提供。

鈴鹿山脈の西麓に点在する天台宗の三名利、西明寺、金剛輪寺、百濟寺。「湖東三山」の総称で呼ばれるこの三寺はまた、滋賀県を代表する紅葉名所としても知られるところ。そんな湖東三山のひとつ、西明寺の門前に店舗を構えるのが“参拝者のためのひと休みどころ”として昭和54年にオープンした一休庵。本格的な紅葉のシーズンを迎えるこれから12月の初旬にかけては、湖東三山巡りの観光客が列をなす人気の食事処だ。

今や全国各地からお客様が訪れる観光名所となった湖東三山も、かつては地元人に愛されるひっそりとした古刹だった。ところが紅葉名所としてのPRが浸透しはじめた昭和40年代の後半から徐々に参拝客が増え、晩秋ともなると紅葉ツアーの観光バスが立ち寄るまでに。そこで昭和51年、何もなかった西明寺内にお土産物販売と観光写真のお店をスタートさせたのが、現在の株式会社一休庵の代表取締役である上川譲社長。この前年

「血染めの紅葉」として名高い金剛輪寺内で「豆の木茶屋」を開業、成功へと導いた実績を買われてのことだった。

それから3年後「西明寺近辺で食事ができるお店がほしい」という観光客の要望に応える形で、土産物販売スペースを兼ね備えた大規模な食事処を門前にオープン。一休庵としての歴史はここからはじまる。

### 西明寺の門前で いただく本格精進料理。

西明寺門前の食事処、一休庵本店で味わえるのは、里の味覚や季節の幸を使った素朴なおいしさの精進料理。中でも人気は、生麩の焼田楽やこんにやく料理、ごま豆腐などが登場する田楽精進料理「湖東三山」。毎年9月～11月末までは、季節限定メニュー「松茸うどん」も賞味できる。また秋から冬にかけては「近江牛のしゃぶしゃぶ」や「鴨なべ」など地元ならではの鍋料理もおすすめ。団体のお客様に向けての松花堂弁当や本格的な会席料理も用意されている。

さらに店内には「永源寺こんにやく」や銘菓「湖東福餅」など湖東路の名産品

を集めたお土産物のショップも併設。里山が色くれないに染まるこれからの季節には、数ヶ所設けられた大型駐車場もいっぱいになるほどの盛況ぶりとか。

### 旅のもうひとつの思い出に、 そばづくり体験を。

平成7年、兵庫県で阪神淡路大震災が発生。この影響で京阪神の観光産業は大打撃を受け、当時西明寺前の一休庵本店をはじめ、金剛輪寺や永源寺、多賀大社、京都智積院などの観光地での食事の提供と土産物販売のお店を手がけていた株式会社一休庵の売上げにも少なからず影響が及んだ。このダメージに、上川社長は「何か起爆剤的な趣向はないものか」と思案。以前から構想を練っていた「そば道場」の営業を同年7月、一休庵別館にてスタートさせる。

「以前、私自身が他県でそば打ちを体験して、それが予想以上におもしろくてね。当時滋賀でこんな体験ができる場所はなかったし、これなら湖東三山巡りのもうひとつの思い出にもなると考えたんです。」

社長自らの体験をもとに実現した「そ

▼湖東路名物の赤こんにやく。



▼そば道場でのそば打ち体験は、所用時間約1時間。試食とお持ち帰りあり。



▼彦根、草津、八日市、甲西に店舗を構える「うまいもん屋 あぐら」。今年11月には近江八幡店がオープン。







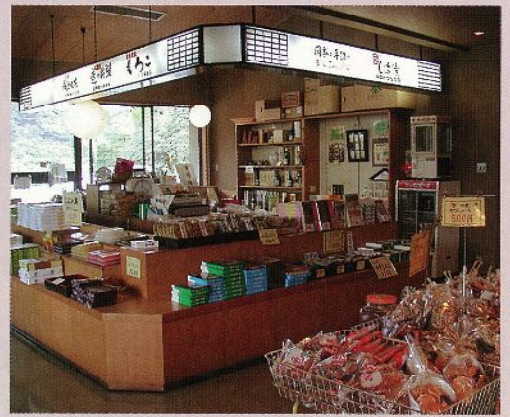
◀西明寺門前にある一休庵本店。



▲紅葉の西明寺



◀阪神淡路大震災やO157による食中毒、狂牛病などの出来事をきっかけに「これからの外食産業はひとつのジャンルに固執してはダメだ」と痛感し、多ジャンルの飲食チェーンを目指す上川社長は、自ら全国の繁昌店を食へ歩き、味の開拓を惜しまない努力の人。「地元滋賀に一休庵グループが手掛ける新しい食文化を定着させたい」と意欲を燃やす。



▲一休庵本館の入口にあるお土産ショップには、地元銘菓からこんにゃくまで、湖東三山土産がずらり。

ば道場」の評判は年々浸透し、今ではこのそば打ち体験だけを目当てに他府県から訪れるお客様も多数。週末の予約もあつという間に埋まる人気となっている。

熟練した職人の指導のもと、そば粉を打って、伸ばし、切って、茹でるまでの工程をこなすそば打ち体験は、所用時間約1時間の予約制で、茹で上がったそばはその場で試食OK。残ったそばは、お土産として持ち帰ることができるというシステム。「自分の手で打ったそばをその場で味わう気分は最高」と、お客様からの反応も上々とか。ただ訪れるだけの観光地から、思い出に残る何かを体験できる観光地へ。湖東三山の旅にプラスαの楽しみを付加した上川社長のアイデアは見事に功を奏し、一休庵のそば道場は、西明寺門前の新名所となったのだ。

**外食産業への新たな挑戦。**

そば道場という新たな挑戦を足がかりに、平成11年5月、上川社長は独自のコ

ンセプトによる郊外型居食屋「うまいもん家 あぐら」の1号店を彦根市内にオープン。翌平成12年から13年にかけて「あぐら」をはじめ、フランチャイズのラーメン店「熱烈タンタン麺 一番亭」の多店舗展開、焼肉店「カルビ屋 大福」などジャンルの違う飲食店を精力的に出店。今年7月には、京都・伏見に老舗蔵元、月桂冠の酒蔵を再利用した新しいタイプのダイニング・スペース「京の台所月の蔵人」をオープンし、話題を呼んでいる。さらに今年11月には、滋賀では馴染みの薄かった鰻のひつまぶしと釜飯をメインにした食事処「炭槽」と「一番亭」を近江八幡に同時オープン予定と、その快進撃はまさに止まらない勢い。

「常にお客様に感動を与えられる繁昌店づくり」を信条に、新しい食分野の開拓を目指す一休庵グループ。その成長の根底には、創業以来飲食業を通して観光地の集客に貢献してきた同社の基本ノウハウが生きている。(藤田昭子)

**うちのおすすめ商品**

その1 ヘルシーな田楽精進料理 「湖東三山」



▲一人用の鉄板で自ら焼いていただく3種類の生麩田楽に刺身こんにゃく、炊き合わせ、ごまどうふ、精進天ぷら、こんにゃく御飯などがつく田楽精進料理「湖東三山」は、西明寺門前にある一休庵本店の人気メニュー。

その2 金剛輪寺・豆の木茶屋の名物 「僧兵うどん」



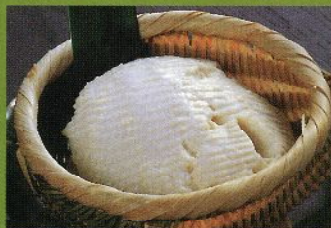
▲湖東三山のひとつ金剛輪寺の境内にある豆の木茶屋の「僧兵うどん」は、鯉と昆布を贅沢に使った秘伝の出汁に、甘く煮込んだ油揚げと海老の天ぷら、山菜、卵などが入った具だくさんの名物うどん。

**ご当地のうまいもんを滋賀で再現！**

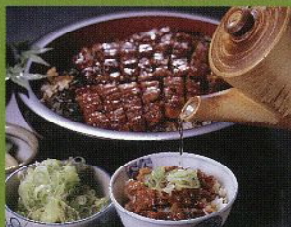
**近江商人のうちの工夫**

京都・伏見の食事処「月の蔵人」の人気メニュー「本格ざる豆腐」は、東京の百貨店で行列のできる名店、成田屋直伝の自家製豆腐。また、今年11月にオープンする近江八幡の新店「炭槽」で出される名物「ひつまぶし」も名古屋で名だたる鰻の名店から教えを請うた自信の逸品。さらに多賀大社大社前の「一休庵柏葉店」と前述の「炭槽」で味わえる釜飯は、繁昌店の指南を受け、風だけで乾燥させた多賀産のおいしいお米「自然乾燥米」を使った本ものおいしさ。

このように一休庵グループの各店では、全国各地の繁昌店をまわり開拓した「ご当地の味」を独自のスタイルで提供している。



佐賀県産の極上大豆と天然にがりで作った「月の蔵人」自慢の「本格ざる豆腐」。



一膳目はお椀によせてそのまま、二膳目は薬味を乗せて、三膳目はお出汁をかけてお茶漬けと一度で三回楽しめる「ひつまぶし」。

**一休庵・DATA**

- 本店・そば道場/滋賀県犬上郡甲良町池寺1-5 TEL 0749-38-3848
- AM11:00~PM7:00
- 無休
- URL <http://www.19an.com>





# 滋賀県企業情報検索市場S がんばるお店・会社のご紹介

滋賀県企業情報検索市場では、現在2200社を超える企業様をご登録されております。会員企業様の中から、skki（すっき）を活用してがんばっていらっしゃるお店・会社をご紹介します。

## ● 御菓子司 万吾樓

〒521-1351 滋賀県蒲生郡安土町常楽寺420  
TEL. 0748-46-2039  
FAX. 0748-46-6039  
E-mail: mangoro@mx.biwa.ne.jp  
URL: <http://cgi2.biwa.ne.jp/~mangoro/index.htm>

明治43年創業、JR安土駅前  
前に4代続く、信長ゆかり  
の和菓子の老舗。中でも信  
長愛刀の鉄鏝をそのまま型  
取った2色あん入りの最中  
『まけずの鏝（つば）』は安  
土の名物として広く好評。



## ● 永源寺きのこセンター

〒527-0207 滋賀県神崎郡永源寺町夢畑235番地  
TEL. 0748-29-0234  
FAX. 0748-29-0235  
E-mail: e-kinoko@mx.biwa.ne.jp  
URL: <http://www.biwa.ne.jp/~e-kinoko/>

キノコは古来より、「老化防止・  
長寿を導き・仙人のようになれる」と  
昔伝えられてきた存在。その中  
でも種々の薬効が伝えられて  
いるのがきのこマイタケです。  
私達の大事に育てているマイ  
タケを味わってみてください。



## ● 合資会社 ユーロマインド

〒520-0246 滋賀県大津市仰木の里5-11-9  
TEL. 077-571-0908  
FAX. 077-571-0912  
E-mail: info@euromind.jp  
URL: [http://skki.shigaplaza.or.jp/pgm/member.cgi?corp\\_number=15982](http://skki.shigaplaza.or.jp/pgm/member.cgi?corp_number=15982)

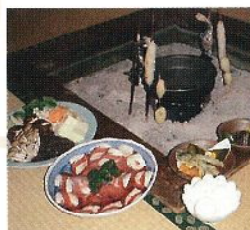
オフィス家具・事務用品業界での26  
年に渡る輸出入経験を生かして設立  
した輸入事務用品の販売会社です。  
「世界の優れた事務用品を提供して日  
本のオフィスの事務合理化に貢献す  
る」ことを経営理念としております。



## ● 民宿 ますや

〒521-0034 滋賀県坂田郡米原町下丹生410  
TEL. 0749-54-0256  
FAX. 0749-54-2366  
E-mail: masuya@sage.ocn.ne.jp  
URL: <http://www5.ocn.ne.jp/~masuya/>

昔懐かしい“いろり”を囲んで、  
ゆったりとしたひと時をお過ご  
しください。ピチピチはねる新  
鮮な溪流魚、その日に摘んだ山  
菜を使った料理、そして「心の  
こもったおもてなし」。これが  
「ますや」の自慢です。



## ● ファミリーカットハウス アカイ天

〒523-0891 滋賀県近江八幡市鷹飼町22-19  
TEL. 0748-37-3882  
FAX. 0748-33-7917  
E-mail: rugger.3@cello.ocn.ne.jp  
URL: <http://www8.ocn.ne.jp/~rugger.3/index.htm>

おじいちゃん、おばあちゃんから  
赤ちゃんまで、家族そろって来れ  
る店！ 散髪きれいなお子様も  
ビデオをみながら亀や魚や犬と  
一緒に楽しく散髪。家の看板犬  
3匹もお待ちしています。色んな  
情報発信基地。一度来てみて！



## ● 株式会社 タケツネ

〒526-0056 滋賀県長浜市朝日町36-20  
TEL. 0749-62-0310  
FAX. 0749-65-0304  
E-mail: info@taketune.com  
URL: <http://www.taketune.com>

当社は正統8年創業より一途に  
正絹輪奈ビロードを織り続け、  
着物・和洋コート・マフラー・  
バッグ・マウスパッドまで新製  
品の開発を続け如何に皆様の生  
活に和の心と癒しを提案できる  
かに創造努力している会社です。







# skki(すっき)から ご紹介！

## ● 人形のたかだ

〒522-0044 滋賀県彦根市竹ヶ鼻町 viva city 2F  
 TEL. 0749-22-2780  
 FAX. 0749-27-1988  
 E-mail: vctakada@gaea.ocn.ne.jp  
 URL: http://skki.shigaplaza.or.jp/pgm/member.cgi?corp\_number=4262

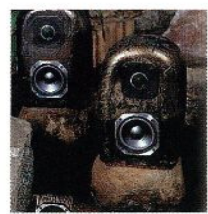
城下町彦根の人形専門店。伝統的な節句人形を初め、外国に向けての、和風小物のギフト品から、企業、行政の交流記念になるような工芸品まで、先方様に喜んで頂ける商品を幅広く取り扱っております。



## ● 株式会社 丸十製陶

〒529-1812 滋賀県甲賀郡信楽町大字神山499  
 TEL. 0748-82-0258  
 FAX. 0748-82-2518  
 URL: http://skki.shigaplaza.or.jp/pgm/member.cgi?corp\_number=100007121

新しいかたちは、生活空間のなかで、風雅に、あざやかに、存在感を放ちます。陶器が、こんなに自由に、こんなに楽しく—心がなごみ、暮らしになじみます。



## ● 有限会社 石久仏具店

〒521-0034 滋賀県坂田郡米原町下丹生611  
 TEL. 0749-54-2567  
 FAX. 0749-54-0977  
 E-mail: isikyuu@mvp.biglobe.ne.jp  
 URL: http://skki.shigaplaza.or.jp/pgm/member.cgi?corp\_number=100008561

木地から漆塗り・蒔絵・金物・金箔押し・組立と一貫して自社で製造し、直売しています。特に浜仏壇は大小揃えており、別注サイズ・別注仕上げ等、手作りの良さを生かして、お客様の要望に細かく対応します。



## ● 上田金襴織物

〒520-1533 滋賀県高島郡新旭町安井川11194-5  
 TEL. 0740-25-2389  
 FAX. 0740-25-2389  
 URL: http://skki.shigaplaza.or.jp/pgm/member.cgi?corp\_number=100001901

手織の金襴織物を製造販売しております。西陣織25年の技を製品に、心込めて織り上げました。最高級の本金糸、本金箔、絹糸100%使用し、手織の特徴として軽くて風合が良く、良質で安い価格となっております。



詳しい情報は、滋賀県企業情報検索市場skki(すっき)をご覧ください。skkiには、この他にも多数の企業の情報が掲載されています。ぜひアクセスしてください。また、登録企業も募集しております。(入会金、年会費等無料)

<http://skki.shigaplaza.or.jp/>



インターネットビジネスをはじめたい方を応援します！

eビジネス推進  
事業のご紹介

### 『eビジネス推進指導員の巡回指導』

- インターネットをビジネスに活用したいとお考えの方、
  - インターネットビジネスをはじめたい方、
  - はじめたもののお困りの方、
  - eビジネスの成功事例を知りたい方、
- 専門の指導員が、あなたの会社を訪問し、無料でアドバイスいたします。



### 『eビジネス活用セミナー』

eビジネス活用セミナーを年間を通じて地域別に24回程度実施します。詳しい日程につきましては、下記連絡先へお問い合わせください。

skki・eビジネス推進に関するお問い合わせは…  
 skki専用フリーダイヤル 0120-106-391  
 (月~金 9:00~12:00、13:00~17:00)  
 FAX: 077-525-1931  
 E-MAIL: skki@otu.shigaplaza.or.jp



# 経営革新セミナー・経営革新

## 経営革新に取り組む企業を応援します！

消費者ニーズが多様化し、価格競争が激しさを増すなかで、ニーズに適応した新しい商品やサービスの開発・提供等を目標とする経営革新は、中小企業において重要な経営課題となっています。経営目標を設定し、自らの経営資源を最大限に活用し、機動性を発揮して、経営革新に取り組む企業の方々を応援するための「経営革新支援法（平成11年7月施行）」が施行されております。

今年度、この法律を有効的にご活用いただくための一連の支援施策を行なっておりますので、是非ご活用いただき、経営革新の取り組みの一助として下さい。

**実践！  
経営革新セミナー**

経営革新事例。  
意識改革。  
動機付け。

**経営革新ビジネスプラン  
作成講座**

経営革新計画作成ノウハウの習得。

経営革新計画の作成

滋賀県知事の承認

制度融資（経営革新資金）、補助金、税の特例等の  
支援施策を申し込みます。

### 参考 中小企業経営革新支援法

「この法律は、経済的環境の変化に即応して中小企業が行う経営革新を支援するための措置を講じ、あわせて経済環境の著しい変化により著しく影響を受けている中小企業の将来の経営革新に寄与する経営基盤の強化を支援するための措置を講ずることにより、中小企業の創意ある向上発展を図り、もって国民経済の健全な発展に資することを目的とする。」

## 経営革新ビジネスプラン作成講座

経営革新ビジネスプラン作成講座は、従来の創業のためのビジネスプラン作成講座ではなく、現在事業を営んでいる県内の中小企業の経営者が、既存事業に依存する経営形態から進展するための実践的なビジネスプラン作成講座です。

事業計画書を作成するノウハウを習得していただくだけでなく、シミュレーションソフトを使って利益計画を立て公認会計士から個別に添削指導を受ける、企業のための実践的な内容となっております。

なお、本講座には、産業支援プラザのサポートマネージャーや専門相談員も同席し、受講された企業の経営革新に対する取り組みを、講座終了後も継続的にご支援させていただきます。



対 象 ● 経営革新に取り組む中小企業等の事業者

### 11月開始コース

平成14年11月12日(火) 13:30~16:30  
11月19日(火) 13:30~16:30  
12月3日(火) 13:30~16:30  
12月11日(水) 13:30~16:30

### 1月開始コース

平成15年1月22日(水) 13:30~16:30  
1月28日(火) 13:30~16:30  
2月5日(水) 13:30~16:30  
2月18日(火) 13:30~16:30

講 師 ● 監査法人トーマツ 代表社員 公認会計士 岸 秀隆氏 他

会 場 ● 滋賀県工業技術振興会館 3階研修室  
(栗東市上砥山232 滋賀県工業技術総合センター別館)

日 数 ● 4日間

定 員 ● 20名

受講料 ● 10,000円

### カリキュラム

回数	内 容
第1日目	(ガイダンス)「事業戦略の基礎」 (グループディスカッション) テーマ1:「新商品開発」 テーマ2:「中国との共生」 テーマ3:「アウトソーシング」 テーマ4:「新しい店づくり」 テーマ5:「地域との共生」 テーマ6:「小売業と製造業の垣根がなくなる」 ※テーマは受講される業種により選定いたします。
第2日目	(ガイダンス)「利益計画と業績評価」 (演習)「利益計画とシミュレーションソフトの使い方」
第3日目	「事業計画書の添削指導」
第4日目	「事例研究、優秀作品の発表と講評」

※監査法人トーマツ…大手監査法人の一つ。監査法人は、企業の会計監査や株式公開コンサルティング、財務コンサルティング等を行っています。

お申込み・お問い合わせ先 新事業支援課 丸山まで  
TEL. 077-525-7573



# ビジネスプラン作成講座 について

## 実践！経営革新セミナー 参加費無料

経営革新セミナーは、経営革新に取り組んだ企業の経営者から、実際の体験に基づいた事例をご講演いただくとともに、中小企業診断士より事例解説や公的支援制度である経営革新支援法の解説をしていただきながら、参加者が意見交換し、自社の事業を見つめなおし経営革新に取り組むきっかけとなることを目的に開催しております。

また、開催場所も県内4箇所で開催する他、IT、製造業、商業・サービス業等さまざまな分野の講演など、参加していただきやすいセミナーとなっております。

現在も参加者募集中。

([http://www.shigaplaza.or.jp/event/2002\\_10\\_10/index.htm](http://www.shigaplaza.or.jp/event/2002_10_10/index.htm))



第1回 10月18日開催会場風景



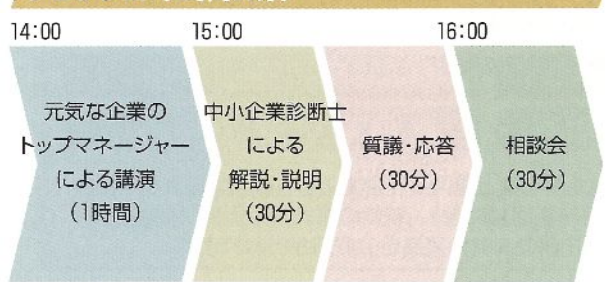
講師：池田文子氏

### スケジュール

※第1回・第2回は終了しました。

<b>第1回</b> 10月18日(金) クサツエストピアホテル <span style="background-color: #4a7ebb; color: white; border-radius: 50%; padding: 2px;">IT</span>	<b>第2回</b> 10月22日(火) 琵琶湖ホテル <span style="background-color: #4a7ebb; color: white; border-radius: 50%; padding: 2px;">製造業</span>	<b>第3回</b> 11月11日(月) ホテルサンルート彦根 <span style="background-color: #4a7ebb; color: white; border-radius: 50%; padding: 2px;">製造業</span>
<b>テーマ</b> インターネットショップの現状と今後 <b>講師</b> 池田文子氏 (大阪市) <b>会社紹介</b> あなたの行きつけのギフトショップ「贈る方」「贈られる方」相互にうれしい笑顔のお手伝い。 <a href="http://www.hearstgift.net/">http://www.hearstgift.net/</a>	<b>テーマ</b> 京都試作ネットの目指すもの <b>講師</b> 秋田公明氏 (京都府) <b>会社紹介</b> 顧客の思いを素早く形に変える、試作品製作で日本一を目指す。 <a href="http://www.joho-kyoto.or.jp/takita/">http://www.joho-kyoto.or.jp/takita/</a>	<b>テーマ</b> 高付加価値への挑戦！「挑戦が活力を生む」 <b>講師</b> 下村尚之氏 (岐阜県可児市) <b>会社紹介</b> 5本指自在！人間型ロボットハンドを岐阜大学と共同開発。 <a href="http://www.kk-dainichi.co.jp/">http://www.kk-dainichi.co.jp/</a>
<b>第4回</b> 11月13日(水) クサツエストピアホテル <span style="background-color: #4a7ebb; color: white; border-radius: 50%; padding: 2px;">商業・サービス業</span>	<b>第5回</b> 11月22日(金) 琵琶湖ホテル <span style="background-color: #4a7ebb; color: white; border-radius: 50%; padding: 2px;">IT</span>	<b>第6回</b> 11月29日(金) ホテルサンルート彦根 <span style="background-color: #4a7ebb; color: white; border-radius: 50%; padding: 2px;">IT</span>
<b>テーマ</b> 販売戦略のための意識改革 <b>講師</b> 井上 正氏 (滋賀県愛知川町) <b>会社紹介</b> パンの予約販売により本業を活性化させる経営サポート。 <a href="http://www.frontier-post.co.jp/">http://www.frontier-post.co.jp/</a>	<b>テーマ</b> 職人技をシステムで再現 <b>講師</b> 山本昌作氏 (京都府城陽市) <b>会社紹介</b> 情報化に挑戦、24時間フル操業の無人化工場を達成。 <a href="http://www.joho-kyoto.or.jp/hilltop/nilltop-hp/">http://www.joho-kyoto.or.jp/hilltop/nilltop-hp/</a>	<b>テーマ</b> 紙と鉛筆による単品管理から、コンピュータによる単品管理へ <b>講師</b> 鳥居静夫氏 (大津市) <b>会社紹介</b> 在庫を持たない商売を実践。
<b>第7回</b> 12月6日(金) クサツエストピアホテル <span style="background-color: #4a7ebb; color: white; border-radius: 50%; padding: 2px;">商業・サービス業</span>	<b>第8回</b> 12月12日(木) ホテルニューオウミ <span style="background-color: #4a7ebb; color: white; border-radius: 50%; padding: 2px;">製造業</span>	<b>第9回</b> 12月17日(火) ホテルニューオウミ <span style="background-color: #4a7ebb; color: white; border-radius: 50%; padding: 2px;">商業・サービス業</span>
<b>テーマ</b> 小さな店の経営革新！商品は「歩いて健康」 <b>講師</b> 桜井寿美氏 (京都市) <b>会社紹介</b> 歩いて健康！現代人が持つ足のトラブル解消を担う。 <a href="http://www.footcreate.com/">http://www.footcreate.com/</a>	<b>テーマ</b> 独創技術で新分野へ進出 <b>講師</b> 鈴木辰俊氏 (三重県四日市市) <b>会社紹介</b> 高精度かつ生産性の高い新技術の開発により、半導体の未来を拓く。 <a href="http://www.tohokoki.jp/e-tcp.html">http://www.tohokoki.jp/e-tcp.html</a>	<b>テーマ</b> サービス業の悲鳴と我が社の新ビジネスモデル <b>講師</b> 石原正次氏 (名古屋) <b>会社紹介</b> 葬儀は究極のソフト産業である。宗教儀礼研究所を持ち、業界のソフト化、情報化に取り組む異色企業。 <a href="http://www.sekise.co.jp/sekise/index.html">http://www.sekise.co.jp/sekise/index.html</a>

### プログラム (2時間30分)



※講師・カリキュラム・日時などは変更になる場合がございます。

**期間**・10月18日(金)～12月17日(火) 14:00～16:30  
**会場**・●琵琶湖ホテル (大津市浜町2-40 TEL.077-524-1511)  
 (県内4会場) ●クサツエストピアホテル (草津市西大路4-32 TEL.077-566-3333)  
 ●ホテルニューオウミ (新江崎町143 TEL.0748-36-6666)  
 ●ホテルサンルート彦根 (彦根市旭町9-14 TEL.0749-26-0123)  
**定員**・各セミナー30名 (応募多数の場合は、選考により決定します。)  
**申込方法** 参加申込書に必要事項をご記入のうえ、FAXまたはEメールにてお申し込み下さい。  
**お申込み・お問い合わせ先** TEL. **077-525-7573**  
 Eメール [keiei@otu.shigaplaza.or.jp](mailto:keiei@otu.shigaplaza.or.jp)





昨年の商談風景

昨年引き続き、「滋賀ビジネスパートナー2002」が11月26日に大津で開催される。新規取引先の開拓や受注機会の拡大を図り、中小企業の自立化や地域経済の活性化の促進を目的としたベンチャー企業や元気企業との出会いの場。滋賀県経済を支えるベンチャー企業が一堂に会し、ビジネスチャンスやアイデアを得られるビッグチャンス。経済のグローバル化と産業の空洞化。長引く不況、そして後継者不足など、現在の県内中小企業を取り巻く環境は一段と厳しさを増している。そこで、「滋賀ビジネスパートナー2002」では、講演会、ビジネスプランの紹介・展示などを通じて、ベンチャー企業と支援者とのジョイントの場を設け、滋賀県における新事業の創出を図ることを目的に開催します。

# 広がるビジネスチャンス！ 産学官金連携による 新事業創出を目指して！



昨年の会場風景

滋賀県経済の持続的発展のためには、環境や健康福祉、情報通信などの新規成長分野を主とした新産業の創出が不可欠。県内各地から集まった中小・ベンチャー企業の優れた製品開発力、加工技術等を紹介するとともに、会場で行なわれる商談を通じて新規取引先の開拓や広域的な受注機会の増大を図るといふもの。また、展示だけでなく財団法人未来工学研究所所長 長谷川洋作氏の講演会が行なわれる。我が国の科学技術の発展の方向を探ることを目的として1971年からほぼ5年毎に文部科学省が実施しているのが技術予測調査。今回は、その第7回目の技術予測調査を受け、「未来を読む—2030年までの科学技術—」と題しての講演である。県内ベンチャー企業40社による新商品、新技術、新サー

## 滋賀ビジネスパートナー2002開催



11月26日(火)午前9時30分～午後5時

ビスなどの展示。金融機関などの支援機関コーナーと県内大学による産学連携コーナーや出展ベンチャー企業20社によるビジネスプランなどのプレゼンテーションも行なわ

すぐに仕事に役立つ情報やアイデア、あるいは新しいビジネスチャンスがゴロゴロと転がっている実践的なイベント！  
湖国のベンチャー企業勢ぞろい！

日時・平成14年11月26日(火) AM 9:30～PM 5:00  
場所・大津プリンスホテル(コンベンションホール淡海) 大津市におの浜4-7-7

開催【講演会】講演テーマ：  
「未来を読む —2030年までの科学技術—」  
長谷川 洋作 氏 (財団法人未来工学研究所 所長)

今後30年間の科学技術のトレンドは何か  
科学技術の発展は、家庭、都市、産業等をどう変えるか

イベント (第1会場) 展示会場 ●ベンチャー企業48社・県内大学等展示コーナー  
(第2会場) プレゼンテーション会場 ●20社のビジネスプラン発表  
(第3会場) 新規取引商談会場 ●受・発注企業個別面談会

発注企業と受注企業の「取引拡大のチャンス」の場

### 平成14年度しが新規取引商談会

いけば必ず出会いがある！ 新規取引を獲得する絶好のチャンス！  
チャンスは自分の手でつかめ！ 新規取引受注獲得！

第3会場では県内外の発注企業15社と県内受注企業による個別商談会が開催される(指定面談90社、当日自由面談60社)。新規の優れた取引先(受注企業)との取引拡大を目指す発注企業の調達希望品目の展示が行われます。

当日スケジュール

	セレモニー会場	展示会場	プレゼン会場	新規取引商談会場
11/26(火) 9:00				
10:00	セレモニー 9:30~40 講演会 9:40~10:50 滋賀県知事挨拶 10:50~11:00	テープカット 11:00~		
11:00				指定面談
12:00				11:00~12:00
13:00		展示		指定面談
14:00	商談コーナー	11:00~17:00	プレゼンテーション	自由面談
15:00			13:00~16:00	
16:00				13:00~15:00
17:00				



# イベント紹介

セミナー・講習会等

時 日時 場 会場 料 参加料 員 定員 連 連絡先 主 主催 H.P URL

## 11/9(土)・10(日) 滋賀県技能フェア2002

技能者の社会的地位の向上と理解を深め、あわせて県民に対して技能尊重気運の高揚を図り、ものづくりの重要性を再認識し、より豊かな湖国産業文化の発展に寄与する。

**内容** 熟練技能者等の作品展示・実演、即売、ものづくり教室など

時 平成14年11月9日(土)・10日(日)  
場 ドラゴンハット(蒲生郡竜王町) 料 無料  
連 滋賀県技能フェア2002実行委員会 (TEL. 077-533-0850)  
主 滋賀県技能フェア2002実行委員会

## 11/16(土) びわ湖映画フェスタ

映画やテレビなどのロケ撮影を支援することにより、素晴らしい滋賀の風景や文化などを全国に紹介しています。

**内容** ・山田洋次監督ほかによるディスカッション  
・映画鑑賞「男はつらいよ 拝啓 車寅次郎様」

時 11月16日(土) 14:30~(開場14:00)  
場 県立男女共同参画センター(JR近江八幡駅南口より徒歩10分)  
料 無料(ただし入場整理券が必要)  
連 滋賀ロケーションオフィス(TEL. 077-511-5776)  
主 滋賀ロケーションオフィス(財滋賀県観光連盟)

H.P <http://www.shiga-location.jp/>

## 12/13(金) 平成14年度 冬季労働セミナー

滋賀県労働協会では、労働法や労働問題に関する理解と認識を深めてもらい、労使関係の安定と労働条件や労働福祉の向上に寄与することを目的に講座を開催しています。

**内容** 「リストラと労働条件変更の法律問題~最近の労働判例から~」

講師: 村中孝史氏(京都大学大学院法学研究科 教授)

時 平成14年12月13日(金) 13:30~16:45  
場 滋賀県農業教育情報センター 4階 第5研修室  
(大津駅より徒歩10分、大津合同庁舎のとなり)  
料 労働協会会員 1,500円 一般の方 3,000円  
連 滋賀県労働協会(大津市京町4丁目1-1 滋賀県労政能力開発課内)  
TEL. 077-528-3753  
主 滋賀県労働協会(共催: 滋賀県、日本労働研究機構)

## 12/14(土) 経営革新支援セミナー

スピーカー Section.1 「忘己利他の経営」

講師: 針谷了氏(株式会社 湯元館 代表取締役社長)

スピーカー Section.2 「経営の起死回生策」~(繁盛店目指して、勝ち組になる)

講師: 大木ヒロシ氏(ジャイロ流通研究所 代表)

時 平成14年12月14日(土) 13:30~16:30  
場 ロイヤルオークホテル ライラックの間  
料 無料 員 80名(先着順)  
連 大津地域中小企業支援センター TEL. 077-524-8740  
主 大津地域中小企業支援センター・大津商工会議所・瀬田商工会・堅田商工会・志賀町商工会

H.P <http://www.ex.biwa.ne.jp/~o2center/semk1.htm>

## 11/23~ 介護サービス起業塾 (起業相談会)

介護事業への参入を呼びかけ、介護サービスの新規創業を促進する。

第1回 11月23日(土) 13:00~17:00  
・介護保険の仕組みと、本県における介護保険事業の実施状況  
・介護保険制度下における事業立ち上げの流れ

第2回 11月24日(日) 10:00~16:30  
・各介護サービスにおける事業参入のポイント  
・介護サービス起業相談会 I

第3回 11月30日(土) 10:00~16:30  
・事業の組み立て方と、事業計画書の作成について  
・介護サービス起業相談会 II

第4回 12月14日(土) 10:00~16:30  
・介護サービス事業者の指定基準について  
・県内の介護サービス事業者の参入事例  
・介護サービス起業相談会 III

場 県立長寿社会福祉センター(草津市笠山七丁目8-138)  
料 無料(資料代は3,500円) 員 40名  
連 財滋賀県レイカディア振興財団 起業家セミナー係(TEL. 077-567-3939)  
主 滋賀県、財滋賀県レイカディア振興財団

H.P <http://www.nenrin.or.jp/shiga/>

## 1/25(土) 環境セミナー

1) 自動車リサイクル法 H14.7制定  
2) フロン回収破壊法 H13.6制定  
・法制定に伴ない関係事業所の方々に、その役割をご理解のうえ施行協力をいただくことを目的として開催します。

内容

(1)自動車リサイクル法・法の概要

- ・関係者の役割、しくみ
- ・法の対象外の自動車
- ・指定回収物品、指定法人等

(2)フロン回収破壊法(第2種特定製品)

- ・法の概要、しくみ
- ・自動車フロン引取・破壊システムの解説
- ・関係事業者の役割・義務
- ・回収、運搬料金
- ・管理書の取扱等

時 平成15年1月25日(土) 13:30~17:00(予定)  
場 無料  
料 琵琶湖ホテル 3F 瑠璃の間(大津市浜町2-40)  
連 財滋賀県産業支援プラザ 経営支援課 吉田、鹿間、田中寿  
(TEL. 077-525-6366)  
主 中小企業総合事業団・財滋賀県産業支援プラザ



### 株式会社公益社

代表取締役

木川 英樹さん



**小**さい頃はガキ大将でした。弱い者いじめが大嫌い。うちは葬儀屋。家がこういう仕事やから悪いことはしたらあかんと思ってた。その頃は家族・親せきが集まり家業として行っており、会社の二階が住まいでしたから、生活の中に仕事があった。24時間営業みたいなものでしょ。家族旅行なんて行ったことない。仕事は小さい頃から手伝ってました。好きやったんですよ。24才の時に親父を、26才の時にお袋をガンで亡くしました。大変でしたけど、親を亡くし親の葬儀を経験したからこそ、わかったことや考えたこともあって、今の私があるんやと思ってます。

父から会社を引き継ぎ、最初にしたことは家業を企業にするため親せきの人をリストアップすることでした。

私は常々社員に「お客さんには最愛の人を亡くした気持ちで接しなさい」と言ってます。企

### 葬祭業界の常識をうち破る、業界の異端児心を基本にした究極の企業でありたい…

業は一から十まで「人」ですからね。ただの道具屋ではあかん。人と人が接する以上、必ず心と心の交流が生まれないとイケない。自分がされて嬉しいことは人も嬉しい。自分がされて嫌なことは人も嫌やろうと。徹底した人の教育の大切さを痛感してます。社員にはルールよりマナーとして様々な事を考えてもらい、結果として茶髪はありません。本当にお客さんに喜んでもらうためにどうしたらいいか考えてたら、気がついたらそれがCSなんですね。ITもそんな流れで取り組みました。メール相談室もやっていますがユーザーとより身近になれる。そんな積み重ねがCIにつながっていった。うちは究極のサービス業。真のサービス業になっていかないと、組織内改革をしつつ真面目に仕事をしています。

葬祭業界って外からわかりにくいでしょ。情報開示の時代なのに。うちは金額だけでなくはっきりとした内容まで提示をしています。



にあった社会システム、人の心にあったやり方でやりたい。業界の常識・古い体質をうち破りたいと続けてきました。おかげで業界では「異端児」とか「平成の怪物」とか言われてますけど。

企業経営は行動に移す力、変革する力を持てるかどうかですね。夢がある人には必ず行動がある。行動する人にはビジョンやプラン、反省がある。すべて行動ですよ。夢があったら突き抜けていける。私は葬儀を通して日本の良き伝統・儀礼文化の伝承を大事にしながら、変えるべきところは変えていく。仕事が楽しい。楽しく考えるとなんでも楽しくなるんですよ。

\* \* \*

正義感の強い大きな悪戯っ子と言う感じで熱く語る木川社長。お客様のために観光バスまで買ったという。また、来年は(株)彦根青年会議所の創立50周年という節目の年に理事長に就任される。その活躍がおおいに期待される。

#### 会社データ

本社 彦根市西今町939  
TEL 0749-22-5000  
主な事業内容 葬祭業、一般貨物自動車運送  
URL <http://www.shiga.kookisha.co.jp/>

### 株式会社コテラ

代表取締役社長

小寺 健滋さん



**う**ちの会社は親がたちあげまして、父が会長で兄が社長という形の下で僕も働き始めたんです。当時は正直、一従業員という気持ちでした。と

ころが4年前に父がガンで亡くなり、続いて次の年に兄も亡くなったんです。これから兄と一緒にやっていこうかと思っていた矢先でした。悲しいのと同時に「どうしよう…」という思いでつぶされそうになりました。それからもう「開き直り」です。やれるところまでやるしかない。その開き直りで一生懸命、今までやってきてます。

29歳で突然社長になって4年。やっと今スタートライン。会社の状態を把握して、これからのことを考えてなんとか進み出したという感じ。従業員さんにどう動いてもらうか悩みましたが、ISOを取得して社内のシステムを再構築することからスタート。まず形をとり入れて必ず後で

### 父と兄の思いを引き継いで「土と水と人間の調和」を形にしていくのが僕の仕事

追いつこうと。精一杯やってます。今工事部門と並行して浄化槽のメンテナンスもやってるんですが、下水道に代わっていく仕事なので次の仕事も考えないといけない。難しいですが、全く今までと別の発想を持った事業展開もいろいろ考えてます。環境に携わる仕事で社会に役立つ会社になりたい。父の代からの会社のモットー「土と水と人間の調和」、これをしっかり引き継いで形にしていくのが僕の仕事だと思ってます。

産廃の仕事もしていますがいろいろ考えさせられます。今は使い捨ての便利な世の中でしょ。そういう生活に慣れながら、一方でその処分はというと処分するにも処理する施設・場所がない。処分場を作ろうにも住民の理解が容易には得られない。不法投棄もある。難しいですよ。ゴミは時代を反映した永遠の問題。我々の仕事の大きなテーマでもあります。

代表者になって大変なことは多いですが、自分の決めた道に進める、方向性を決められる魅力は大きいです。結局は自分次第。努力するチ

ャンスがある。努力すれば自分の夢がかなえられる可能性のあるポジションにある。誰にでもあるチャンスとちがいますからね。僕は幸せやと思ってます。



#### 会社データ

本社 彦根市馬場1丁目6番20号  
TEL 0749-22-0833  
主な事業内容 一般工事業、浄化槽設計施工維持管理業、一般建設業、一般廃棄物処理業、産業廃棄物処理業



今回は、30代の県内若手経営者にご登場いただき、自社の強みや今会社に何が求められているのか日頃考えておられることを大いに語っていただきました。

詳細については、プラザのHP (<http://www.shigaplaza.or.jp>) に掲載いたしますが、今回の「うちのこぶち」では、そのエッセンスを概要の形で紹介します。

お話を伺ったのは、木川英樹さん、小寺健滋さん、塚本茂樹さん、吉本清隆さんの4名の方です。

## 株式会社松花園

代表取締役社長

塚本 茂樹さん



うちは元々先代が日野町で造園の仕事をしていましたが、バブル期に公共工事やゴルフ場開発など大きな仕事を次々と手がけ急成長しました。

やがてバブルがはじけ世の中はすっかり不景気に。私が経営を引き継いだのは2001年8月。堅実経営の先代のおかげで借金こそないものの、「いつまでも公共工事にしがみついているはいけない」と新たな方向を探し始めたんです。

そこで始めた仕事が、ハウスクリーニング業大手D社の庭管理サービスの委託。一般人にはわかりにくい「剪定」などの庭管理作業を、明確な価格設定とマニュアル化されたサービスで提供するというもの。D社の知名度とノウハウを活かしながら自社の技術と人材を提供する、そんな新たなシステムに挑戦しました。「我々の仕事の根幹は、庭づくりを通して一人一人のお客様に喜んでもらうこと。設計図を前に机上で

### 企業は人なり。人材の育成・意識のアップのために、あらゆる機会を逃さない。それが社員の幸せ、会社の幸せにつながっていく

数字のやりとりをするのではなく、たとえ小さな金額でもお客様と直に接する事に徹しよう。」と考えた末の決断。とはいえ昔ながらの「職人気質」も多いこの業界。時間厳守、服装や態度にも気を配るD社のマニュアルに最初はとまどいもありましたが、皆で決めた以上最後は納得して作業するようになり、結果的に「従業員の意識改革」という思わぬ成果にもつながりました。

企業の究極の目標は人を幸せにすること。お客様に幸せになってもらう、従業員に幸せな人生を歩んでもらう…。それが社長としての究極



の夢でもある。ベテランも若手も、皆が100%のマンパワーを発揮できる場をつくる。そのためマネジメントに徹することこそが私の役割だと考えています。今秋にはISO9001を取得予定ですがこれが結構手間と費用がかかる。それでも社員の意識向上になれば、いずれはマンパワーのアップという財産となって戻ってくる、そう前向きに考えてるんです。

\* \* \*

若い人材を雇用しベテランの技を継承させたり、公共事業のランクアップを狙い資格取得を推進したり。就任1年の若き社長は、したたかに次の時代を見据えている。

### 会社データ

本社 蒲生郡日野町鎌掛2886  
水口支店 甲賀郡水口町東名坂42  
TEL 0748-62-7077  
主な事業内容 造園土木設計施工  
URL <http://www.shokaen.co.jp>

## 株式会社レーベン

代表取締役社長

吉本 清隆さん



揃いのエプロンを付け、社名の入ったトラックでオフィスや商店にお弁当を届ける…。これが私どもの事業です。配達員はほとんど女性。あえてマニュアルは用意せず、個性豊かな配達員とお客様との顔を合わせたつながりを大切にずっとやってきました。母親が創業者ということで、学生の頃から「いずれは自分も会社経営に携わる」との自覚がありましたね。平成11年に会社を引き継いで約3年。世代の違う社員や百人ものパートを束ねることに悩んだり、ある日突然得意先が事業をたたまれたりということもありましたが、従業員に支えられどうにかここまでやってこれたと思っています。

ファミレス・コンビニ・ファーストフード等、現代の昼食サービスは実に多様です。そんな中、我が社の390円の日替わり弁当をどれだけ多くの人に支持してもらおうか…。そのために徹底した

### 飽食の時代だからこそ、安心・安全な弁当を誠意を持ってお届けしたい 地域に根ざす企業として、従業員が胸を張れる会社となる

「手作り志向」に挑戦しています。冷凍食品は極力使わず保存料も一切なし。人気のハンバーグも自社工場でミンチをこね、人の手で丸める。自分が食べておいしいもの、安心安全なものを届ける…。安い材料を使ってお客様の健康を損なっては元も子もない。日替わり弁当とレディース弁当にサービスを絞っているのも、おいしく安全な弁当をぎりぎりまで安く提供するため。「お客様に失礼のないサービス。」それこそが我が社のゆるぎないポリシーなんです。

レーベンとエッセン、社名は違いますが元は



同じ兄弟会社のようなもの。おかげさまで、両社で毎日1万数千人の方にうちの弁当を食べていただいている。それがなにより嬉しい誇りに思っています。地域の方々に愛されて、今では県内全域をほぼ網羅できるまでになりました。「チケット制」という県域独自の販売方法を取り入れたり、使い捨てではなく何度でも洗って使える「弁当箱」を使用したり…。時代の流れ、ビジネス環境の変化に対応しながら、得意分野である食品事業をこれからも地道に続けていきたい。そして従業員が胸を張って「レーベン」という名を言えるような会社に育てていきたいと考えています。

### 会社データ

本社 草津市矢橋町1835  
TEL 077-585-1113  
主な事業内容 食品製造、弁当の宅配サービス  
URL <http://www.biwacity.com/leben/>



### 1

### インターネット、イントラネットとは

#### インターネットとイントラネット

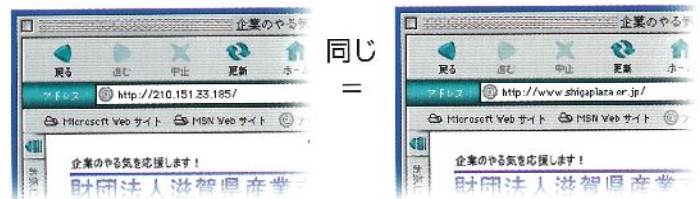
この2つの言葉はだいたいの方が耳にされたことはあると思います。特に「インターネット」は、何となくはご存知でしょう。しかし、「イントラネット」の方は、あまり馴染みがないですね。簡単に説明しましょう。

まず、イントラネットよりも先にインターネットがありました。インターネットとは、TCP/IP<sup>(注1)</sup>を使用し世界中のコンピュータを結ぶネットワークシステムのことです。Webページを見たり、Eメールしたりできるのは、インターネットのおかげです。

\* \* \*

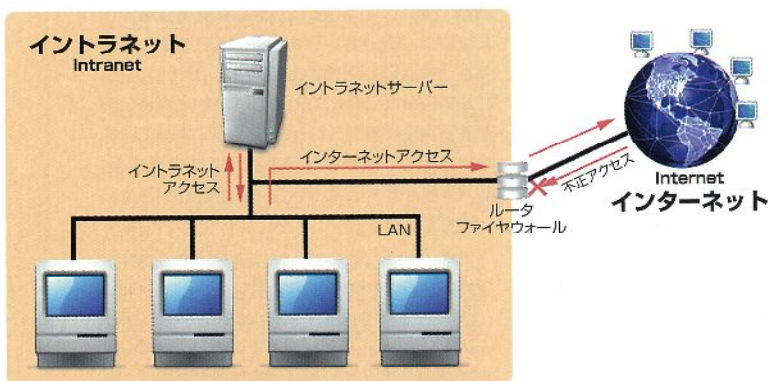
インターネットは、ご存知の通り、世界中に張り巡らされた回線によって世界中のコンピュータが保持している情報を確認できるというものです。それぞれのコンピュータには「IPアドレス」<sup>(注2)</sup>という番号が割り当てられ、この数字を頼りに特定のコンピュータに接続し、情報のやり取りをします。インターネット上において、「IPアドレス」を管理している団体が存在しますので、同じ「IPアドレス」を割り当てられているコンピュータが同時に2台以上存在することはありません。そのおかげで世界中の膨大な数のコンピュータ同士が相手を間違えることなく情報をやり取りすることができるのです。ただし、IPアドレスは覚えにくいので実際は「ドメイン名」というものが使われます。「pref.shiga.jp」や、「shigaplaza.or.jp」のように実際にインターネットでホームページにアクセスするとき打ち込むアドレスが実は「ドメイン名」です。ドメイン名だけでは特定のコンピュータを割り出すことはできませんので実際はサブドメイン+ドメイン名

を入力します。サブドメインとは、産業支援プラザのサーバ「www.shigaplaza.or.jp」でいうと「www」の部分です。サブドメイン+ドメイン名は、IPアドレスと基本的には1対1で対応しています。つまり「www.shigaplaza.or.jp」はIPアドレス「210.151.33.185」と同じコンピュータを表すということです。ためしに、ブラウザのURLを入力する欄に「http://210.151.33.185」と入力して接続してみてください。産業支援プラザのホームページが表示されるはずですが、これは、DNS<sup>(注3)</sup>という仕組みによって実現されています。ですから、IPアドレスさえわかればドメイン名が割り当てられていなくても特定のコンピュータに接続することができます。



\* \* \*

そこで、少し考えてみましょう。「インターネット」は世界中に張り巡らされたネットワーク。世界中のコンピュータに向けて情報を発信したり、情報を得たりできる便利なネットワーク。それが、例えば「世界中」ではなく、「社内中」のコンピュータだけに向けて情報を発信したり、情報を得たりすることもできるはず。当然、規模が縮小しただけで同じこととはずです。全く同じ技術を使い社内情報ネットワーク環境を構築できるはず。それが「イントラネット」です。大ざっぱに言うなら「インターネットの縮小版」です。ほかの方法を使っても社内のコンピュータ同士を結ぶことや、情報をやり取りすることはできます。が、「イントラネット」を使うと、おのおののコンピュータに特別なソフトウェアやハードウェアを追加することなく、また、OSがWindowsや、MacOSや、UNIXのいずれであっても同じ情報を提供、取得することができます。その上、インターネットのサーバソフトは無償で提供されているものが多く、無償のソフトだけで高性能のWeb、メール、ファイルサーバを構築することができるという、費用面でのアドバンテージもあります。





当産業支援プラザでは、昨年度「県内中小企業の情報化に関する実態調査」を行ないました。インターネットの利用に関する項目では、「現在利用している」と答えた企業が86.0%（351社）と前回調査（平成10年度）と比べて大幅に利用率が伸びています。

急速にIT化が進展するものの、中小企業の中には、「インターネットについて知識を持った人材がいない」といった声も聞かれます。そこで、中小企業のみならずが情報化への理解を深めていただくために当産業支援プラザのHP上に「ネットいろは塾」を開校します。中小企業の情報化を進める上で役立つITに関する情報をわかりやすい内容で12回シリーズに分けて掲載いたします。

「うちのこづち」では、その12回シリーズの概要を今回より3回にわたり紹介します。今回は、「始めよう！イントラネット」と題して、インターネット・イントラネットについてです。

## 2 始めよう、イントラネット

### LAN構築

まずそれぞれのコンピュータをネットワークで結ぶ場合LAN<sup>(注4)</sup>ポートがあることが前提となります。最近のWindows搭載パソコンにはほとんど搭載されていますが、ない場合LANカードをパソコンに組み込む必要があります。Macintoshにはかなり古い機種でない限り標準で搭載されています。

LANポート（Ethernet<sup>(注5)</sup>ポート）を確認したら、Ethernetケーブルを用い、それぞれのコンピュータをハブ<sup>(注6)</sup>に繋ぎましょう。最近ハブがついているルータ<sup>(注7)</sup>が主流になっています。その場合ポート数が合えばルータのハブ機能を利用することもできます。ハブとルータが別の場合はお互いをEthernetケーブルで繋がります。



LANカード



ハブ



ルーター

あとはルータのマニュアルにしたがって、ルータの設定とクライアントマシン（それぞれが使うパソコン）の設定をします。

これで、TCP/IPによるLANは構築できました。また、LAN内のどのコンピュータからもインターネットに接続できるようになりました。ただし、まだ「イントラネット」と呼べません。イントラネットサーバ構築して、LAN内で情報の共有をしてはじめて「イント

ラネット」になります。「イントラネットサーバ」というと大きさに思われるかもしれませんが、小規模なイントラネットなら余っているパソコンが1台あれば、それをそのままサーバに使えます。余っているパソコンがWindowsマシンかMacintoshであるかも関係ありません。どちらであっても費用をかけずにイントラネットサーバにすることができます。Windows98.Meの場合は「Microsoft Personal Web Server」（PWS）、Windows2000 Professionalの場合は「Microsoft Internet Information Server」（IIS）をインストールすればWebページを公開できます。Macintoshの場合、MacOS9以前であれば、「Mac OS Web 共有」、MacOSXであれば、「パーソナルWeb共有」を選ぶだけでWebサーバを立ち上げることができます。

また、その余っているパソコンのOSをUNIXにすることも可能ですので、ご自身のレベルにあわせて気軽にチャレンジしてみてください。もちろんWebサーバだけでなく、LAN内だけのメールのやり取りをするメールサーバ、ファイルを共有するためのFTPサーバ、またはWebベースのグループウェアなどを導入することもできます。基本的にインターネット上で実現されていることはそのままイントラネットでもできるのですから、それぞれの企業に合った使い方ができると思います。

イントラネットを活用すれば、社内の情報共有のあり方が変わり、効率良く仕事ができるようになります。LANが構築されていれば、余っているパソコンを活用するだけでイントラネットを構築できますので難しく考えずにチャレンジしてみましょう。

注1) TCP/IP (Transmission Control Protocol/Internet Protocol) UNIXワークステーションおよび、インターネットにおける標準プロトコル。プロトコルとは、通信でデータを送る時の手順を定めた規約のこと。

注2) IPアドレス (Internet Protocol Address) TCP/IPネットワーク上でそれぞれのコンピュータを識別するためのアドレス。32ビットの数字を8ビットずつ区切った4つの数字（「0.0.0.0」～「255.255.255.255」）で表記するのが普通。

注3) DNS (Domain Name System) TCP/IPネットワーク上でホスト名からIPアドレスを割り出すサービスを提供するシステム。

注4) LAN (Local Area Network) 企業内、組織内など、限られた比較的狭いエリア内のコンピュータネットワーク。

注5) Ethernet (イーサネット) コンピュータネットワークの規格、パソコンのLAN環境では標準となっている。

注6) Ethernet ハブ (HUB) おのおののコンピュータ同士が通信できるようにする装置。

注7) ルータ (router) ネットワークの中継装置で、データ転送経路を効率的に選択する。今回の場合はLANとインターネットという別のネットワークを結び掛け橋の役割をしているものを指している。ルータには種類があり、モデムを使ったアナログ回線や、ISDN回線を利用している場合にはダイヤルアップルータ、ADSLを利用している場合にはADSLルータなどインターネットへの接続方法に応じた製品があるので自分の環境に合ったものを選ぶ必要がある。



### その1 下請取引適正化月間……→

#### 下請法

「下請中小企業振興法」では、取引に伴う下請事業者の努力事項、親事業者の協力事項を「振興基準」として示しています。

#### 取引ルール

また、公正な取引のルールは「下請代金支払遅延等防止法」に定められています。

毎年11月は「下請取引適正化月間」です。公正取引委員会と中小企業庁では、この期間に下請取引の適正化に関する普及・啓発事業を集中的に行なっています。滋賀県では11月15日(金)に下請取引適正化推進講習会が開催されます。

1. 日時 平成14年11月15日(金) 13:30~16:30
2. 場所 滋賀県庁商工労働会館7階(大会議室) 大津市京町4-1-1
3. 内容 ①下請代金支払遅延等防止法の解説  
②下請中小企業振興法および振興基準の解説
4. 参加費 無料
5. 募集人員 100人
6. 問合せ先 近畿経済産業局中小企業課  
TEL: 06-6966-6023

## 知ってますか下請法 守ってますか取引ルール



### その2 助成金情報……→

平均年齢60歳以上の高齢者3人が、自らの職業経験等を活用することにより、共同して事業を開始し労働者を雇い入れて継続的な雇用・就業の機会を創出した場合に、この事業の開始に要した経費について一定範囲で助成金が支給されます。

#### 第3回受付期間

平成14年11月1日(金)~11月29日(金)

平成14年7月1日から平成14年9月30日までの間に法人の設立登記を行った事業主が対象です。

支給金額 法人の設立・開業に要した諸経費

- ① 法人設立に関する事業計画作成経費
- ② 職業能力開発経費
- ③ 設備・運営経費

の合計額に3分の2を乗じて得た額で500万円を限度とした額です。

助成金の受給条件、手続きなどの詳細については、

**(財)高齢者雇用開発協会**

<http://www.assoc-elder.or.jp>

または

**(社)滋賀県雇用対策協会**

TEL: 077-526-4853

までお問い合わせ下さい。

## 高齢者共同就業機会 創出助成金の第3回受付が 始まります！



すぎもり ちかこ  
**梶森千賀子**さん

ショールーム担当 インテリア アドバイザー

**株式会社タペストリークマキ**

〒527-0091 滋賀県八日市市小脇町778-3

TEL 0748-22-5260 FAX 0748-22-5269

URL <http://www.tapekuma.com/> e-mail [tapekuma@tapekuma.com](mailto:tapekuma@tapekuma.com)



「家のカーテン1つで部屋の雰囲気ガラッとかわるんですよ。家は大事なお城で非常に高価な買い物。インテリアにちょっとした気配りをすると部屋が生き活きとしますよ。」(^^) そうおっしゃる梶森さん。株式会社タペストリークマキ社は内装工事・室内装飾設計施工・クロス施工・カーペットやカーテンを扱う会社。その中で梶森さんはショールーム担当でインテリアアドバイザーをされています。

家を建てる時やリフォームする時には部屋のカーテンや照明など「ああしたい」

「こうしたい」…といろいろと頭の中で思い描きます。それをお客様といっしょになって親身に考え、お客様の望まれるイメージを引き出して現実のものとして実現する。インテリアコーディネーターとしての梶森さんの本領発揮する時だ。インテリアコーディネーターの仕事は単にカーテンの色合いや柄などを勧めるだけではない。部屋にあった「色合い」「デザイン」「機能性」「家具」との調和、そしてお客様ニーズとの融合。それらすべてをトータルで提案する。例えば色合い1つでもリビングには「暖色系」を、寝室には「ブルー系」という具合に、人間の深層心理を意識した色合いも考えて提案する。時には自社の縫製工場に細かな指示を出し、タペストリークマキ社でしか



できないオリジナリティ豊かな製品を提供する。ショールームには約500種類ものカーテンを用意し、実際に手にとることもできる。更には、ショールームのカーテンを現地へもっていき、あわせることもできるので、完成イメージを体感できる。お客様はとことん納得してカーテンを購入、リピーターが大変多いのもうなづける。

そんなお客様の喜ぶ声、リピーターの声を聴くのが何より嬉しいという梶森さん。これは梶森さんの魅力であり。タペストリークマキ社の大きな力の源だ。梶森さんと同様にインテリアコーディネーターをしているのは他に2人。「快適創空間」一会社案内パンフレットの一番最初に書かれている言葉—それを会社あげて提供する。(F)





# ベンチャー人材 無料職業紹介所

## 人材でベンチャー企業の 元気づくりを応援しています

前回うちでのこぶちVol.25で紹介しました“ベンチャー企業と元気な人との出会いの場”  
財滋賀県産業支援プラザ  
ベンチャー人材無料職業紹介所です。  
今回は、厳しい経済情勢の中、人材投入で活路を開こうとする元気印の企業さんへ！そして新たな自己実現を目指す求職活動中の皆さんへ！やる気と勢いと努力のエネルギーをもらってください!!! ベンチャー人材無料職業紹介所の紹介で就職し、現在ガンバッテいる方々の声を集めました。



**Aさん ●53歳**

最初の2週間は、雑役だけ。もちろんパートさんたちと一緒に現場の作業も。何度やめようと思ったことが。その後次々と新しい仕事を与えられ、3ヶ月後“よお頑張ってくれたね”と共にちょっぴり昇給！ お金だけじゃないんですヨ。その一言がどんなに嬉しかったことが。新しい仕事の間を得られた喜びの方が大きいです。今や、会社の長期計画の会議にも参加。発言の場も与えられて充実しています。



**Bさん ●57歳**

まだ日も浅いので、今は修行中やと思ってます。興味を持って取り組める仕事の内容というのが嬉しいですね。今までの経験上の知識がありますから、社長や、部長とも直接意見の交換が出来ます。自分から次のことを考え取り組めます。次々やることがあって提案も聞き入れてもらえますし工夫の余地もある。そりゃあ家に仕事を持ち帰って明日の企画会議の準備をするって事もありますヨ。新人だしネ。



**Cさん ●63歳**

体力的な問題、ライフワークを充実させた等、50歳代とはチョット違う仕事のしかたを考えていました。個人的な都合も聞き入れてもらえ、コミュニケーションOKです。お互い慣れるのに時間がかかりますし、今までのことに拘りすぎてもいけない。会社に理解があるというのがいいですね。



**Dさん ●57歳**

働き心地はなかなかいいですよ。人間関係もスムーズにいらてますし、トップの信頼も得られているように感じられます。ただ、現場との密着度は、まだまだですし馴染み難い点もあります。自分の責任と権限の範囲をまだ測りかねているといったところでしょうか…。同期入社の人と助け合いながらやっています。



**Eさん ●61歳**

週3日程度の勤務なので、なかなか思うに任せません。また別ジャンルからの参入なので、ギャップもあります。今までと異なる事が違いますから。会社にも、言いたいことを言ってますし、聞き入れてもらっています。ご心配なく。結構、喜んで行ってますヨ！



**Fさん ●56歳**

毎日忙しく、やり甲斐があります。イベントの準備を任せられたり、責任を持って取り組む仕事を与えられています。信頼に応えたい！と思います。当初は分野が違うので戸惑いましたが、新人が多いこともあってかチームワークも取りやすく、ホントいい感じで頑張っています。

これらの方々を採用された企業には

**緊急雇用創出特別奨励金**

**新規・成長分野雇用創出特別奨励金**

**特定求職者雇用開発助成金**

**中小企業高度人材確保助成金**

等の支給を申請するチャンスも生まれました。有能な“人材”の確保に対し公的サポートの体制も充実しています。ベンチャー人材無料職業紹介所は、専門的・技術的職業、管理的職業について、ベンチャー企業からの求人及び求職者からの求職の申し込みを受け付け、紹介・あっ旋を行なっています。

詳しくは下記まで。直通です！

ベンチャー人材無料職業紹介所 TEL 077-525-7611 (担当 畑)  
次回は、人材を採用した場合に受けられる可能性のある給付金のお話です。



新着

# 図書&ビデオ紹介

プラザ・インフォメーションコーナーでは、経営・販売促進・情報などの各種の図書およびビデオソフトを多数取り揃えています。最近購入しました図書およびビデオソフトの一部をご紹介しますので、是非ともご利用下さい。

## 明日を創る開発 人づくり、モノづくりの原点に還れ

綱島真 著

“人づくり”と“モノづくり”の考え方ややり方を新商品開発の観点からまとめたもの。

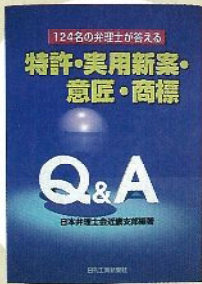


BOOK

## 日経VIDEO

### 問題解決のための 「思考と技術」 ビジネスを成功に導く プロフェッショナル・スキル

全3巻/①・②巻20分、③巻25分  
①思考編～ゼロベース思考・仮説思考  
②技術編～MECE・ロジックツリー  
③プロセス編～ソリューション・システム



### 124名の弁理士が答える 特許・実用新案・ 意匠・商標 Q&A

日本弁理士会近畿支部編著  
工業所有権を中心とした知的所有権に関するわかりやすい「Q&A」集。

BOOK



## 日経VIDEO

### ビジネス・コミュニケーション・ ツール使い分けの常識 ワンランク上のビジネスマナー

25分

VIDEO

## できるAccess 2002 OfficeXP版 Windows me,Windows2000対応

- ・基本編
- ・応用編



BOOK

## 日経VIDEO

### 販売員のための お客様タイプ別トーク法

全2巻/各巻25分  
①お客様は4つのタイプに分けられる  
②このお客様にはこのトーク



VIDEO



### できるインターネット Windows XP版

- ・基本編
- ・Internet Explorer 6 & Windows Messenger活用編

BOOK



## 日経VIDEO

### 15分でわかる タイムマネジメントの基本

- ・ビジネス人としてぜひ知っておきたい時間管理の基本を解説。

VIDEO

企業のやる気を応援します!

## (財)滋賀県産業支援プラザ

〒520-0044 滋賀県大津市京町四丁目1番1号  
滋賀県庁商工労働会館内

TEL.077-525-6366・FAX.077-525-1931

<http://www.shigaplaza.or.jp/> [keiei@otu.shigaplaza.or.jp](mailto:keiei@otu.shigaplaza.or.jp)

●公共機関で JR大津駅から徒歩5分／●乗用車で 名神大津インターから約3分  
※駐車場は県庁南駐車場（無料）をご利用ください。



企業のやる気応援マガジン

うちのこっちゃん

Vol.26

平成14年11月7日発行  
発行所：(財)滋賀県産業支援プラザ 制作・印刷：サンライズ印刷株式会社

R100  
当誌の発行に協力して頂いております