

滋賀県産業支援プラザ

出張相談会in米原

相談
無料

新たにビジネスをお考えの方、企業経営でお悩みの方、
まずはご相談にお越しく下さい（参加無料）

- ◆開催日時：2021年12月9日(木) 13:00～17:00(最終受付16:00)
- ◆開催場所：滋賀県立文化産業交流会館(米原市下多良2-137)
(滋賀・三重・岐阜「モノづくり商談会 in SHIGA」同時開催)
- ◆募集対象：滋賀県内に事業所を有する中小企業

◇概要 相談内容に応じ、プラザの相談員が対応させていただきます。

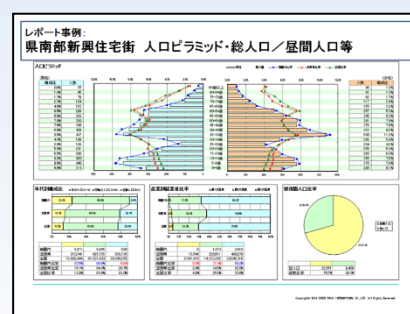
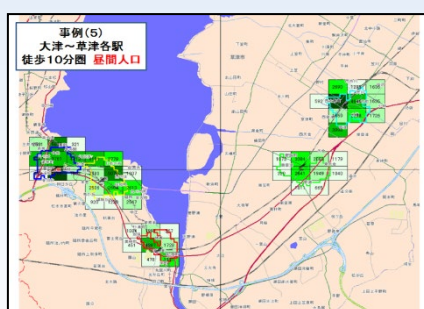
■相談メニュー：

- ①販路開拓相談 ⇒売れる仕組み作りからの販路開拓・販路拡大支援
- ②経営改善相談 ⇒経営改善計画、ビジネスプラン、中期経営計画策定支援
- ③資金調達相談 ⇒資金繰り相談、開業資金事前相談
- ④国際ビジネス相談 ⇒海外進出相談、貿易相談全般
- ⑤取引あっせん相談 ⇒受発注(製造委託・修理委託)に関する相談及び受発注企業情報の紹介
- ⑥下請かけこみ寺 ⇒企業間取引に関する様々な悩みの相談、アドバイス
- ⑦マーケティング分析 ⇒商圈分析システムで、貴店の商圈の分析をします
- ⑧創業相談 ⇒起業を考えている方または間もない方へのアドバイス
- ⑨その他の相談 ⇒経営革新計画、知的財産相談、各種補助金相談、IT活用相談等

■商圈分析コーナー紹介：あなたのお店の「商圈マップ」を作成いたします。

「商圈マップ」とは・・・

新規出店や販売戦略、既存店の競争環境の把握などに役立つ商圈情報です。



- 主催：公益財団法人滋賀県産業支援プラザ
- 申込方法：参加申込書(裏面)に必要事項をご記入のうえ、E-mail又はFAXにて送付下さい。
- 申込締切：2021年11月30日(火) 17:00申込書必着

【申込・問合せ先】

(公財)滋賀県産業支援プラザ 経営相談室 朽木・杉本

住所：大津市打出浜2-1 コラボしが21

TEL:077-511-1413 FAX:077-511-1418

E-mail:keiei@shigaplaza.or.jp HP:http://www.shigaplaza.or.jp/



【 出張相談会 in 米原 参加申込書 】

申込期限：2021年 11月 30日（火）17：00 必着

送付先 [Eメール：keiei@shigaplaza.or.jp](mailto:keiei@shigaplaza.or.jp) またはFAX：077-511-1418
担当 経営相談室 朽木・杉本（TEL：077-511-1413）

ふりがな 企業名（団体名）			
所在地（住所）	〒		
電話番号		メールアドレス FAX番号	
ふりがな 役職・参加者名			業種

◎ 個人の方でも、ご参加できます。

※面談開始時間は、13時・14時・15時・16時からお選びください
(面談時間50分まで)

参加希望項目		下記相談メニューから番号をお選びください	面談開始時間
第一希望	個別相談		時
第二希望	個別相談		時

<相談メニュー>

- ① 販路開拓相談 ② 経営改善相談 ③ 資金調達相談
④ 取引あっせん相談 ⑤ マーケティング分析 ⑥ 創業相談
⑨ その他の相談（経営革新計画、知的財産相談、各種補助金相談等）

個別相談の概要

--

- ◎ 申込時にいただきました個人情報につきましては、本相談会の実施、調査分析のほか、当プラザからの各種ご案内・情報提供にのみ利用させていただきます。
- ◎ 相談の内容について確認させていただく場合があります。
- ◎ 予約頂きました希望時間帯は申込順に優先と致します。また、都合により希望時間帯を調整させていただく場合（当方より連絡致します）がありますので、ご了承願います。
- ◎ 個別相談会については、当日の参加も可能ですが、事前申込を優先とさせていただきますので、やむなく当日参加をお断りする場合がございますことをご了承ください。