

業界トップクラスの技術力が最先端の機器開発を可能にします

事業内容 businesses

【より強く、しなやかに ⇒ 多芯撚線、ロープ撚線】

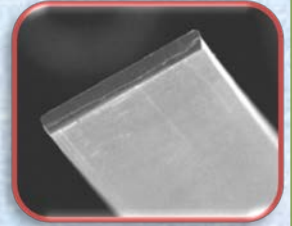
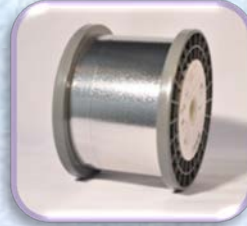
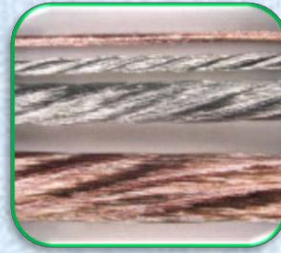
製品例：産業用ロボットケーブル用導体
☆ 厳しい環境下でも、優れた耐久性を発揮します

【より細く、より強く、より軽く ⇒ 極細線、極細撚線】

製品例：医療ケーブル用導体、通信ケーブル用導体
☆ 信頼の強さと細さを誇ります

【より薄く、平たく ⇒ 平角線】

製品例：リチウム電池用導体、エアバック用導体
☆ 弊社にしかできない薄さと幅を誇ります



製品・サービス Products services

【強み】

- ・お客様の要望に応え、お客様との二人三脚による製品開発
- ・海外拠点から同じ品質の製品を提供できるグローバル対応、BCP対応

【コア技術】

- ・材料、加工設計による超精密伸線、撚線加工

【医療製品への展開】

(材質) 銅線、SUS線、銅クラッドSUS線

(加工) 極細線、撚線、平角線

鍍金処理(銀鍍金、錫鍍金、ニッケル鍍金)

(製品例)

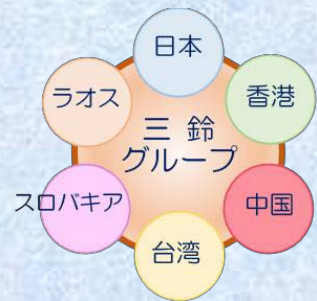
カテーテル用SUS平角線

超音波診断用φ0.013mm銀鍍金銅合金線

【事業の将来ビジョン】

これからも成長し続け、描く未来を可能にする

三鈴は2020年に創業65年を迎え、多くの実績と歴史を今に繋げてきました。これからも技術力を高めて歴史を次に繋げ、高度な社会生活を支える導体を通じて、より確かな情報伝達と、より効率的な電気エネルギー移送の役割を担うことで、社会貢献し続け、市場が描く未来を実現していきます。



導体の仕様例

線径(mm)	撚本数	材質
0.013	7	銅・銅合金 銀鍍金 錫鍍金
0.050	51	
0.08	48	

厚さ(mm)	幅(mm)	材質
0.03	0.1	SUS304 (SUS316)
0.07	0.2	
0.1	0.8	

会社概況 Company profile

所在地：滋賀県蒲生郡日野町北脇1-101 日野第二工業団地
TEL：0748-53-1631 URL：<http://www.misuzu-wire.co.jp/>
設立：1965年
代表者：代表取締役 鈴木 登与紀
従業員：145名
資本金：9,000万円
事業内容：各種電線用導体の製造・販売

