

(公財) 滋賀県産業支援プラザ あなたの夢をサポートします！ 創業支援 NewsLetter 2020.8月号

(公財)滋賀県産業支援プラザでは創業プラザ滋賀(創業サロン・創業オフィス)、草津 SOHO ビジネスオフィス、米原 SOHO ビジネスオフィス、滋賀県立テクノファクトリーを運営しています。創業や新技術開発など、インキュベーション・マネジャー(IM)による成長段階に応じた支援を行っています。

創業をお考えの方は、(公財) 滋賀県産業支援プラザ 創業支援課まで 077-511-1412

■令和2年度 創業応援隊による起業準備者育成支援事業 起業準備応援補助金の採択事業者が決定しました。

令和2年7月17日(金) コラボしが21にて起業準備応援補助金の最終審査会が開催され、10件の事業計画が採択されました。

採択された事業者と事業計画は以下の通りです。

起業準備応援補助金採択事業者一覧

事業者名	事業計画名
HIKOHOUSE 沖本 怜	彦根と世界をつなぐ HIKOHOUSE コミュニティに向けて
まちコミュ 北村 美和	がんばるを'発掘'応援する動画ツールの作成・提案事業
POLKA 中尾 浩子	新規顧客や購買間口を拡げるための「ポーリッシュ・ポタリー」購買層の調査
ストレスケアサポート BringOut 林 秀佳	働く人々と会社を対象としたメンタルヘルスサービスとうつ病の一次予防活動
かんせい堂 藤本 佐知子	乳幼児用カバン制作「かんかんカバン」
三浦 弘之	祭りを元気にする授与品開発事業
きみと珈琲 山田 健太郎	スペシャルティコーヒー【びわ湖オリジナル】の制作と琵琶湖でゆったり【新たなライフスタイル】の提案
KWC-kyon world curry- 横田 恭子	店舗を持たない間借りカレー屋さん
株式会社クロスエッジラボ 渡辺 尚志	高齢者見守りシステム'Rabbit vision'の実証実験の実施
和田 直子	ベジフルフラワーの認知度向上に向けた無料体験会と展示会の開催及びHPの開設事業

採択事業者の皆様は8月から来年1月末までの約半年間、計画に基づき事業を実施されます。

この補助金の特徴は、9月と11月に進捗報告会の開催を予定しており、補助期間中も伴走サポートが受けられることです。支援機関の面々からのアドバイスを受け起業を目指し、事業化の目途が立つことが期待されます。

ビジネスカフェあきんどひろば【開催報告】

「デザイン思考による新商品・サービス開発体験ワークショップ」 in BizBase コラボ21 を開催しました。

令和2年7月20日、21日の2日にかけて「デザイン思考による新商品・サービス開発体験ワークショップ」を BizBase コラボ21 コワーキングスペースにて開催いたしました。

2日間の長丁場のセミナーにも関わらず、11名の方にご参加いただきました。セミナーではデザイン思考の考え方を学び、ワークショップでは、新商品、新サービスの開発体験を行っていただきました。

参加いただいた方から「大変勉強になった」「新しい考え方で変わった」などのお声をいただきました。



セミナーの様子

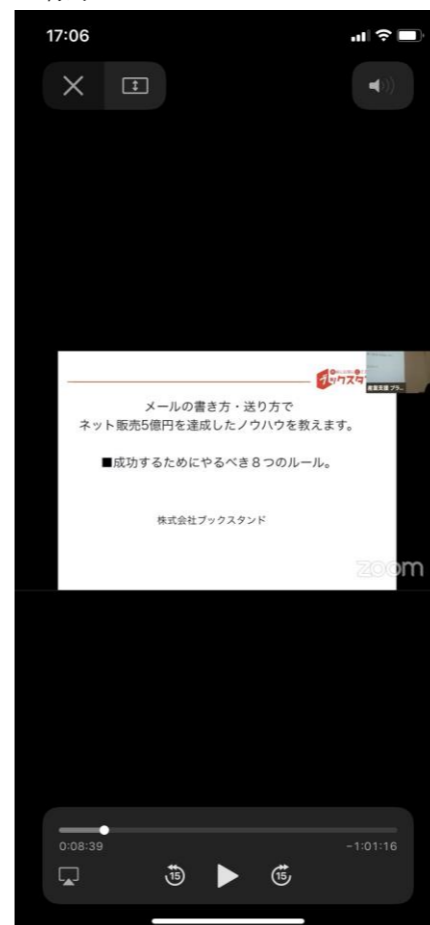
ビジネスカフェあきんどひろば【開催報告】

「メールの書き方・送り方でネット販売5億円を販売したノウハウ教えます」 in BizBase コラボ21 を開催しました。

令和2年7月29日(水)に BizBase コラボ21 コワーキングスペースにて株式会社ブックスタンドの笹本社長を講師としてお招きしてメールの書き方・送り方に関してのセミナーを行いました。今回は創業支援課の初めての試みとしてオンラインでの同時配信を行いました。内容としては電子メールでの顧客対応の基本をわかりやすく教えていただき、参加者からは「非常にわかりやすく、理解しやすかった」「実務に活かせる」などのお声をいただきました。



セミナーの様子



オンライン配信の様子

ビジネスカフェあきんどひろば【告知】

「起業・創業を考える方のための一歩を踏み出す！ビジネスモデルキャンバスセミナー」 in BizBase コラボ21 開催決定！！【令和2年8月27日(木)開催】

令和2年8月27日(木) BizBase コラボ21 コワーキングスペースにて開催します。

ビジネスモデルキャンバスとは、起業する上で必要不可欠な「ビジネスモデル」を構築するツールです。ビジネスの核となる9つの要素を可視化することでビジネスモデルの構築につなげることが出来ます。

講義とワークショップを通じて、ビジネスモデルキャンバスの理解を深めて、起業への一歩を踏み出すきっかけになればと思います。ご来場お待ちしております。

セミナーの詳細・お申込みは滋賀県産業支援プラザ HPより可能です。申込ページはこちら↓

<https://www.shigaplaza.or.jp/entrepreneur2020-0827/>

Business Incubation

創業支援 News Letter

発行：(公財) 滋賀県産業支援プラザ
〒520-0806 滋賀県大津市打出浜2番1号

TEL : 077-511-1412 FAX : 077-511-1418

E-mail : in@shigaplaza.or.jp

URL : http://www.shigaplaza.or.jp/

支援プラザと検索を

公益財団法人滋賀県産業支援プラザ